

# TURKISH STATISTICAL SYSTEM AND TURKSTAT ISTANBUL REGIONAL OFFICE

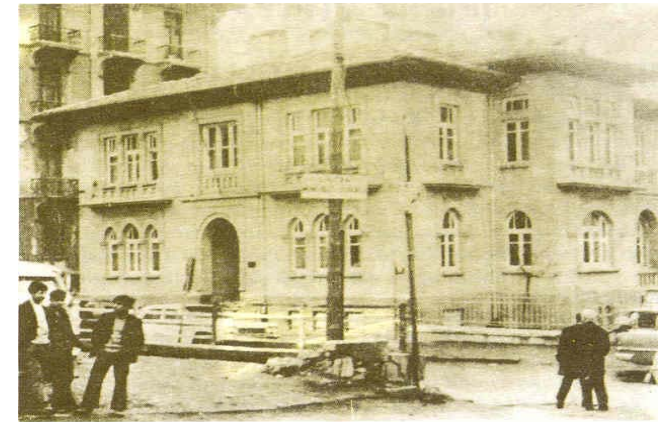
**Study Visit of the UNSD, ESCAP and OSCE to Turkey  
17 Sep 2015, İstanbul**

# OUTLINE



## Historical Background

- Defterhane, 1389
- Bab-ı Ali Statistical Council, 1891
- Central Statistical Department, 1926
- Public Directorate of Statistics, 1930
- General Directorate of Statistics, 1945
- Public Directorate of Statistics, 1952
- General Directorate of Statistics, 1960
- State Institute of Statistics, 1962
- **Turkish Statistical Institute (TurkStat), 2005**



## *Vision*

To establish a user focused and sustainable statistical system based on international standards

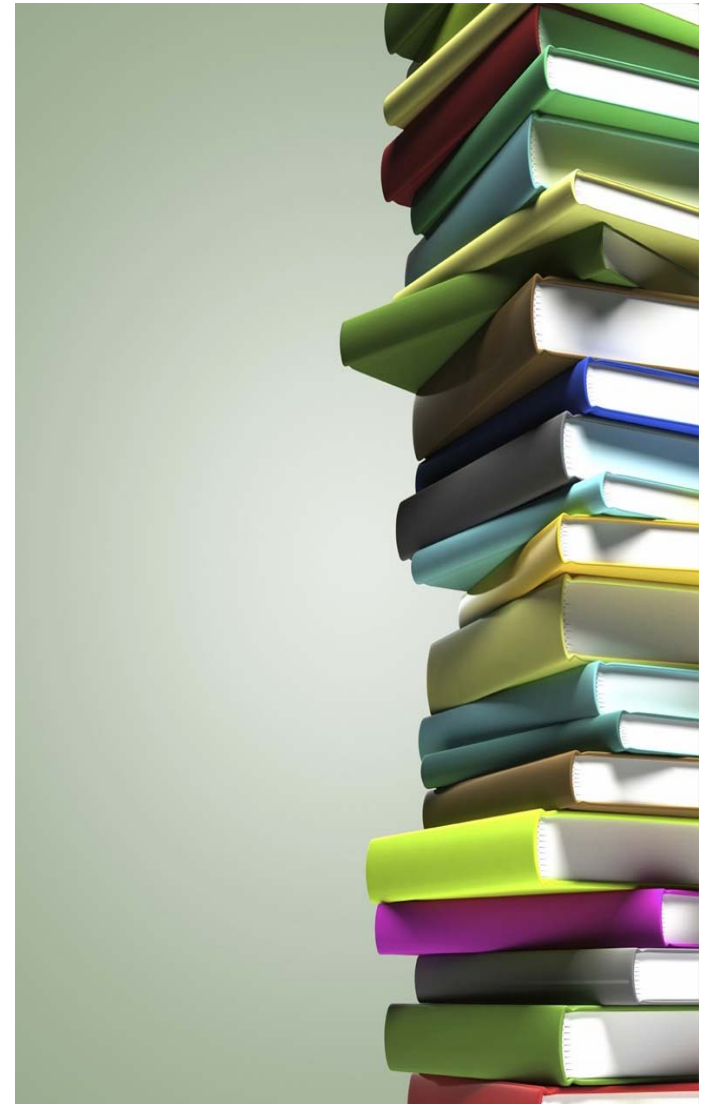


## *Mission*

To produce and disseminate statistics which are qualified, timely, reliable, objective and consistent with the international standards respond to the requirements and priorities of national and international users, and to provide co-ordination between the public institutions involved in the production process of official statistics

## Fundamental Values

- Professional independence
- Professional experience
- User-oriented
- Reliability
- Comparability
- Coherency
- Impartiality
- Transparency
- Punctuality
- Timeliness
- Accessibility
- Scientificity
- Confidentiality of individual data



# Strategic Goals

1

- Production of statistics based on international standards

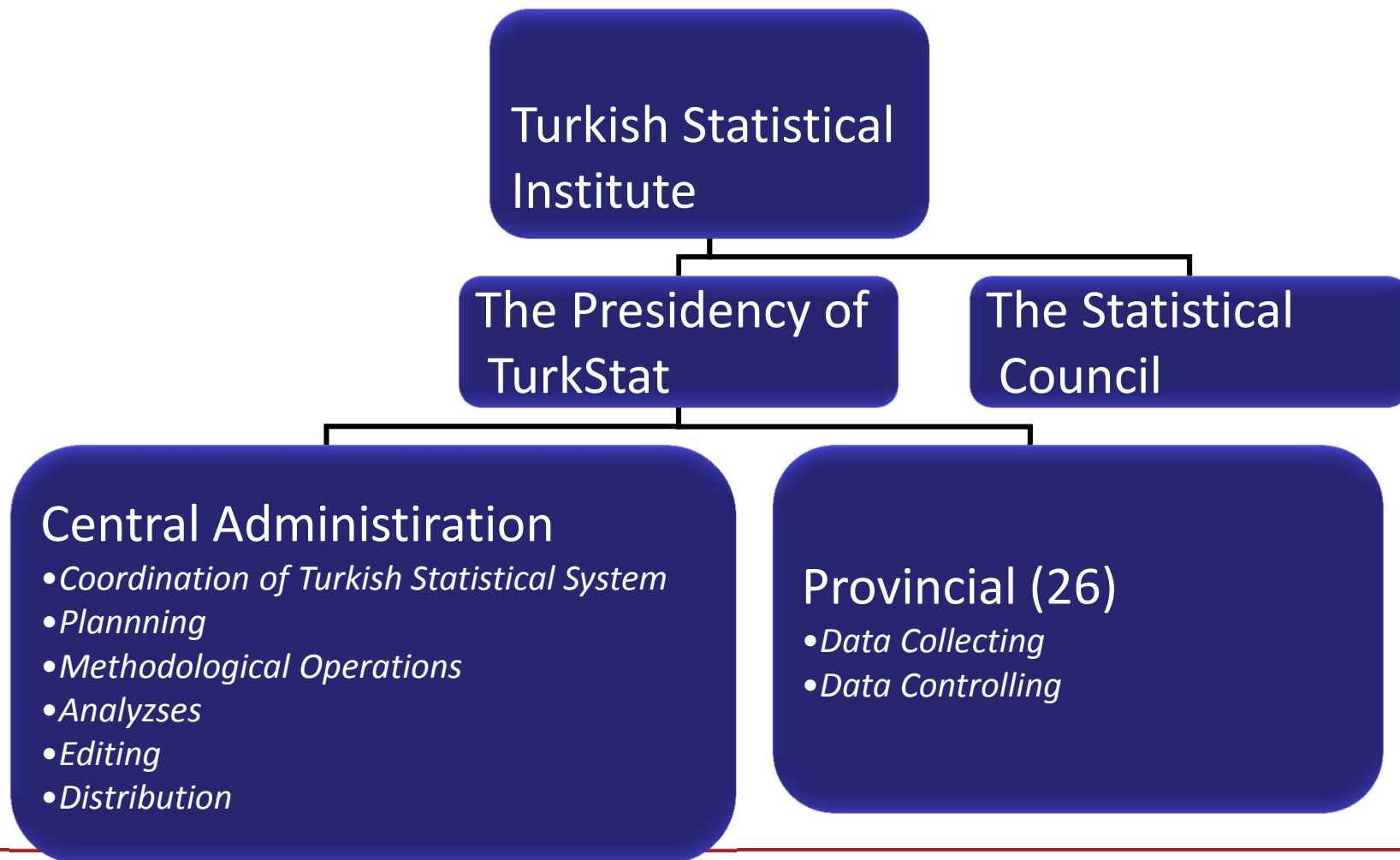
2

- Improvement of institutional capacity and increasing productivity

3

- Improvement of organizational effectiveness by strengthening the role of cooperation and coordination capacity of the institution

# ORGANIZATIONAL STRUCTURE OF TURKSTAT



# REGIONAL ORGANIZATION



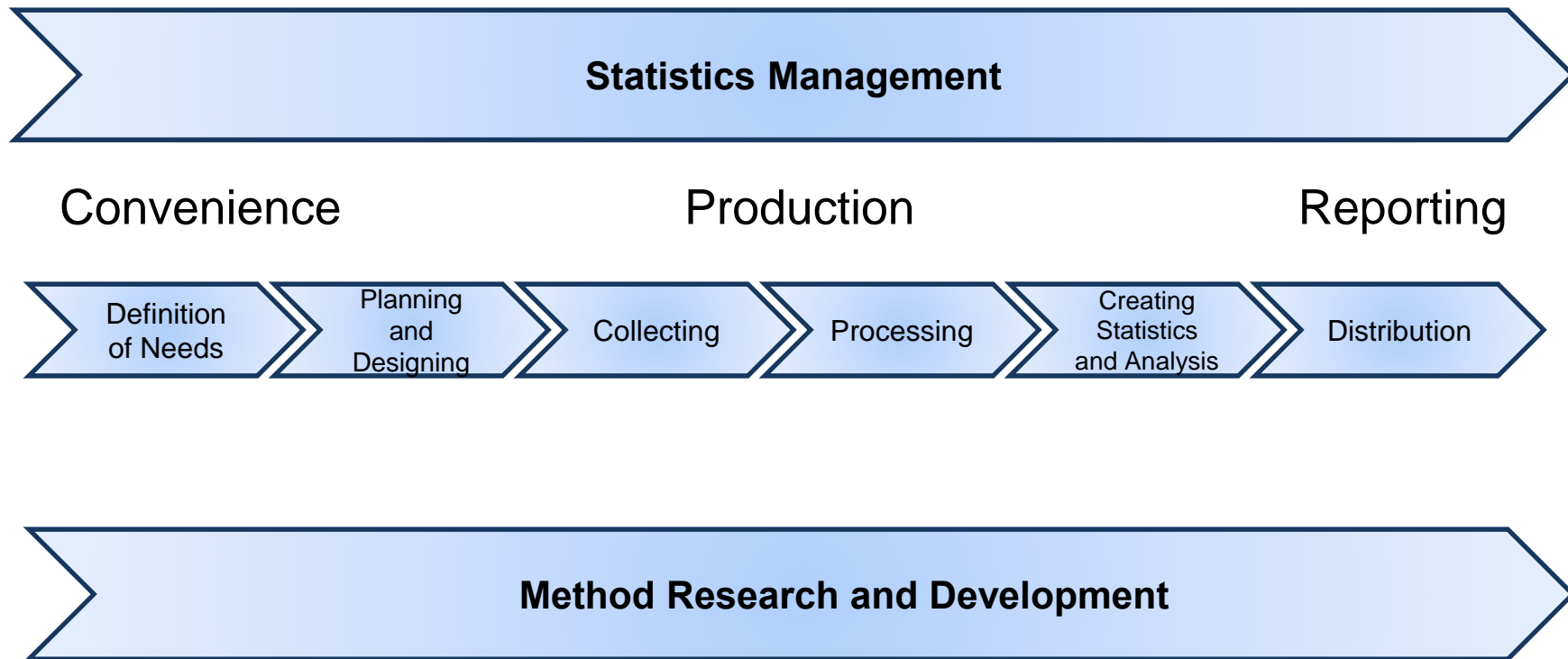


# How do we produce data?

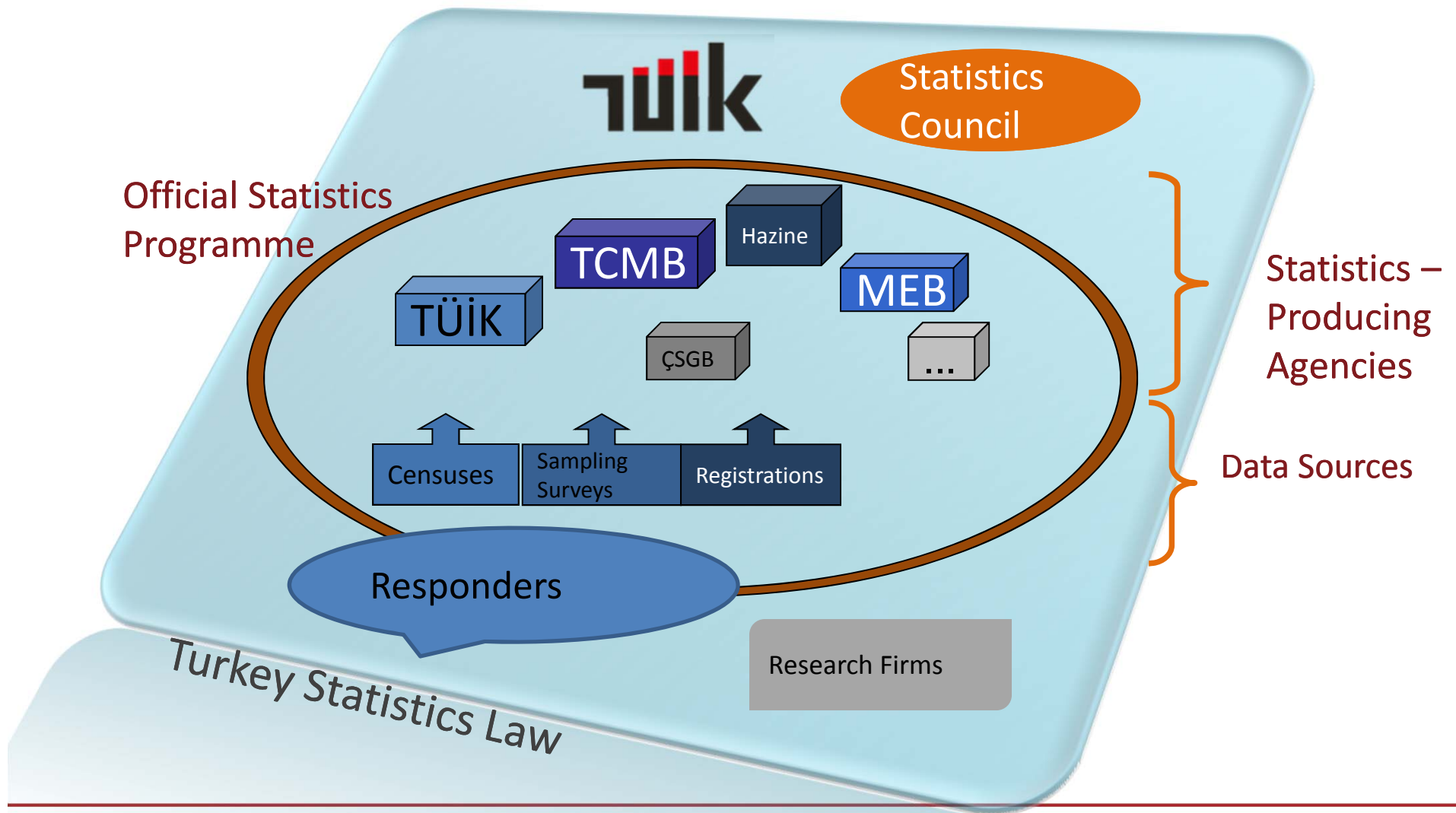


# Statistics Production Process

-A comprehensive process that requires work plan-



# Turkey Statistics System



# What are our sources of data?

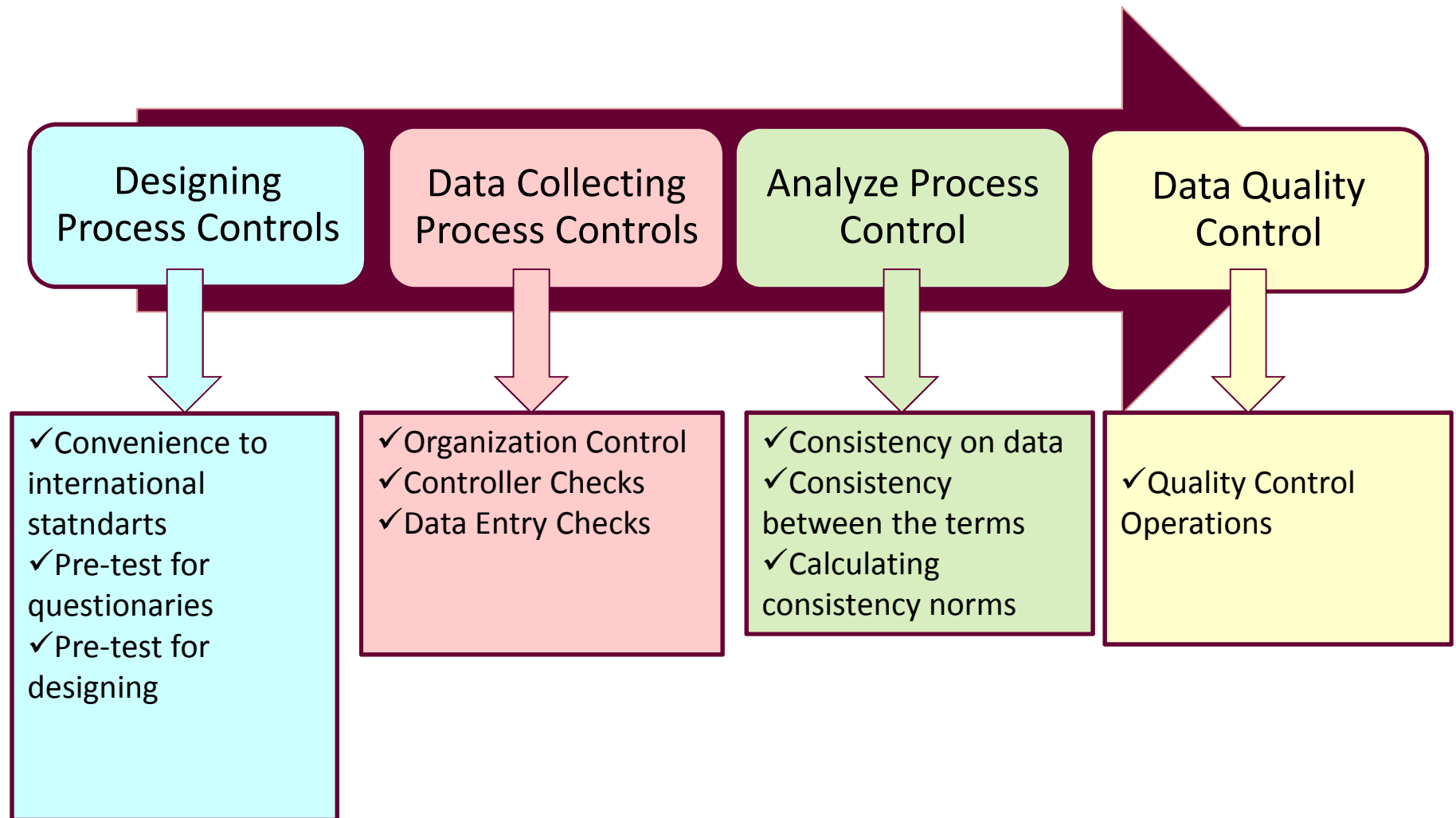


# How do we collect the data ?

- Using Existing Records
  - *Data entry from the forms*
  - *Transfer of data on electronic bases*
- Via Surveys
  - *WEB Based Surveys*
- Compile with Remote Sensing
- Computer Assisted Telephone Interviewing (*CATI, Data Quality Control Process*)



# Data Quality Control Process



# Main Topics of Statistical Data Quality

- Relevance
- Accuracy
- Timeliness and Punctuality
- Accesibility and Clarity
- Coherence and Comparability



# How do we distribute data?

## Publication and Distribution Principles

- Simultaneous access
- User - Oriented (user satisfaction / needs)
- Objectivity
- Transparency
- Timeliness
- Data Privacy





## Distribution Formats

- Press releases
- Publications
- Brochures
- Unpublished stock information
- Individual data
- Data bases

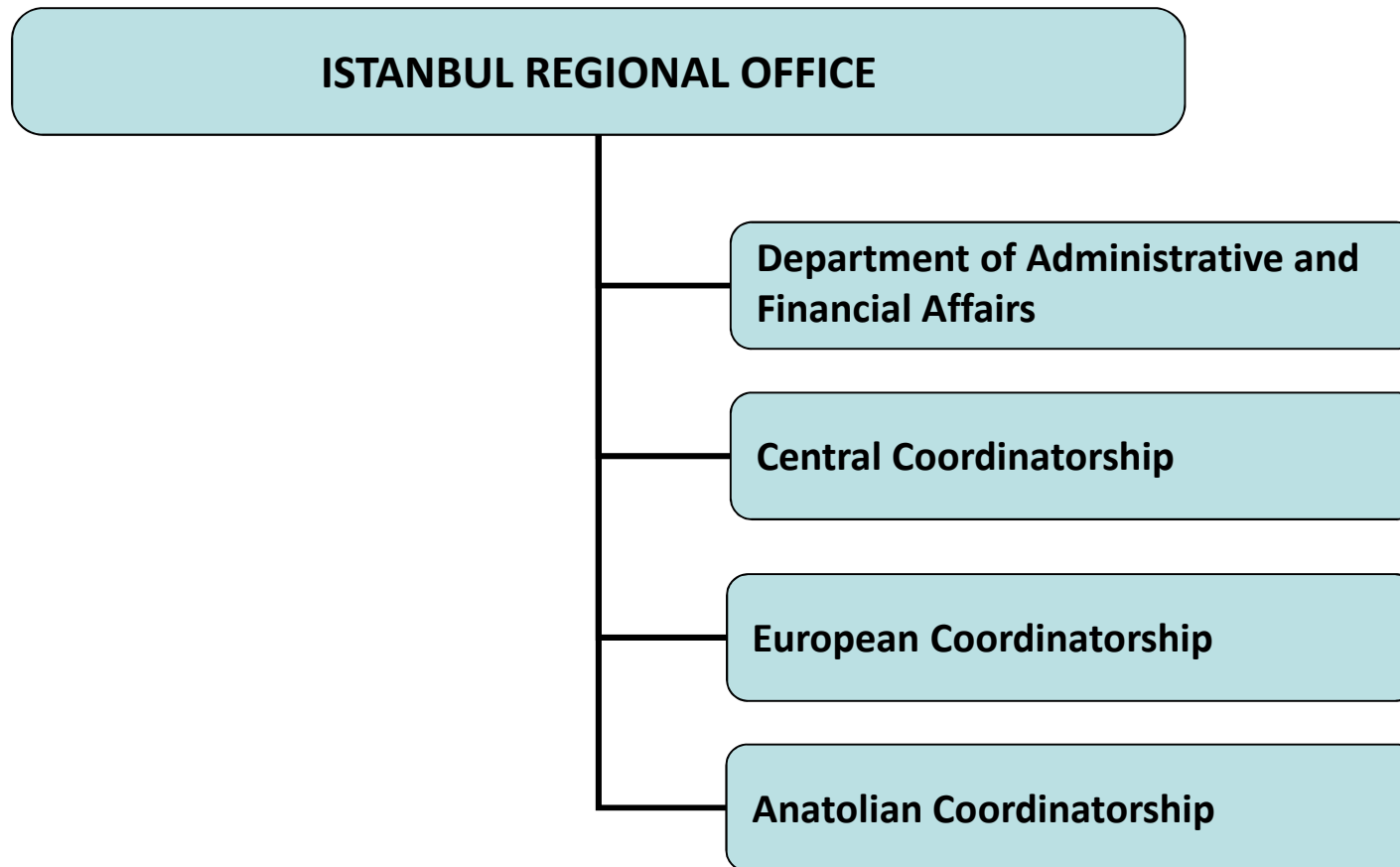
## Distribution Channels

- Directly by hand
- Fax
- Post
- E-mail
- Cargo
- Webpage
- Telephone
- Teletext

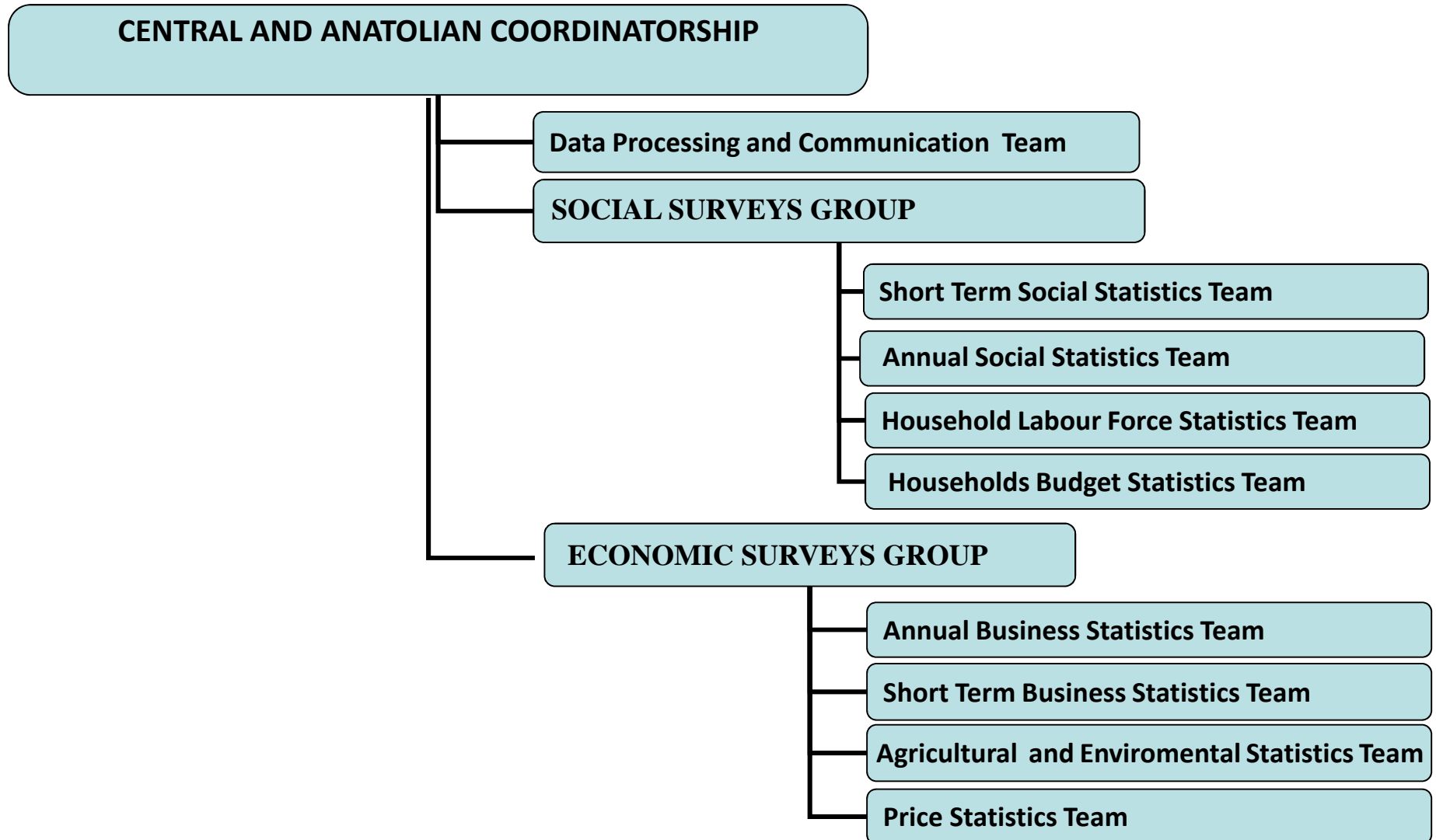
The main distribution channel is our institutional web page...



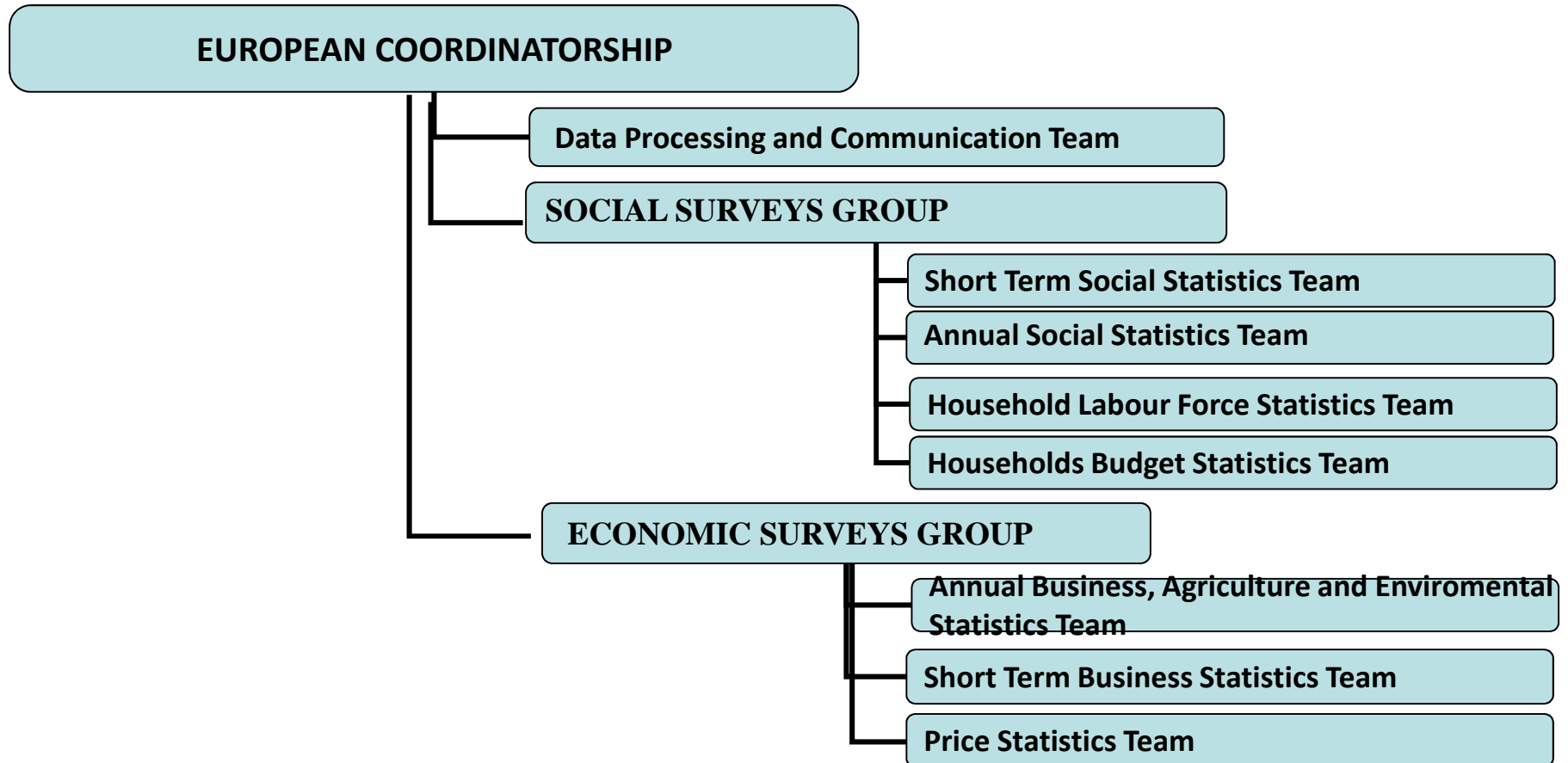
## ORGANIZATION OF ISTANBUL REGIONAL OFFICE



## ORGANIZATION OF CENTRAL&ANATOLIAN SIDES



## ORGANIZATION OF EUROPEAN COORDINATORSHIP



# ISTANBUL - DISTRICTS

## EUROPEAN

1-Silivri
2-Çatalca
3-Arnavutköy
4-B.çekmece
5-B.düzü
6-Esenyurt
7-B.şehir
8-Avcılar
9-K.çekmece
10-Bağcılar
11-B.evler
12-Bakırköy



## CENTRAL

1-Eyüp
2-Sarıyer
3-S.gazi
4-Şişli
5-K.hane
6-Beşiktaş
7-Beyoğlu
8-Fatih
9-G.O.paşa
10-Esenler
11-Bayrampaşa
12-Zeytinburnu
13-Güngören



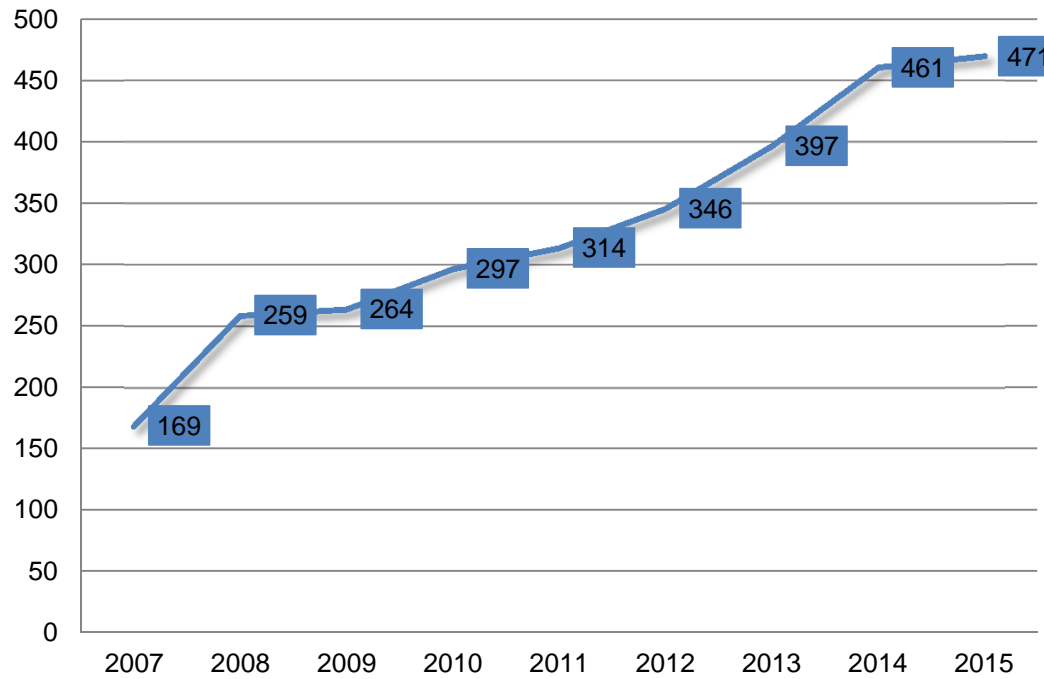
## ANATOLIAN

1-Şile
2-Beykoz
3-Çekmeköy
4-Üsküdar
5-Ümraniye
6-Ataşehir
7-Adalar
8-Kadıköy
9-Maltepe
10-Kartal
11-S.tepe
12-Sultanbeyli
13-Pendik
14-Tuzla



# NUMBER OF PERSONNEL

NUMBER OF PERSONNEL – ISTANBUL REGIONAL OFFICE



<b>HARDWARE</b>	<b>TOTAL</b>	<b>NEW</b>	<b>OLD</b>
<b>DESKTOP COMPUTER</b>	197	54	143
<b>SERVER</b>	4	3	1
<b>TABLOID-NETBOOK-LAPTOP</b>	506	474	32
<b>SWITCH</b>	14	9	5
<b>PROJECTION</b>	3	3	0
<b>SCREEN (LCD-LED)</b>	129	50	79
<b>SCREEN (CRT)</b>	57	0	57
<b>PRINTER</b>	26	23	3





# INTERAGENCY COOPERATION AND SIGNED PROTOCOLS



## SIGNED LOCAL PROTOCOLS 2015

- Turizm Medya Group
- İstanbul Aydın University
- Ajans Haber
- Beşiktaş District Governor
- İstanbul University
- Turkkep



## THE PROTOCOLS SIGNED WITH THE AGENCIES

- İstanbul Chamber of Industry
- İstanbul Chamber of Commerce
- İstanbul Public Health Organization
- Agricultural District organization
- İstanbul Development Agency
- Union of All Businessman
- Boğaziçi University
- İstanbul Organized Industry Region



# ISTANBUL CHAMBER OF INDUSTRY COOPERATION PROTOCOL

## TÜİK İSTANBUL BÖLGE MÜDÜRLÜĞÜ İLE ISO İŞBİRLİĞİ KARAR TUTANAĞI

Tarih : 24/01/2014  
Karar No : 4

**Madde 8-** İstatistikî birimler, 5429 sayılı TÜİK kanununun 8. maddesi gereğince; ülkenin ekonomi, sosyal, demografi, kültür, çevre, bilim, teknoloji ve ihtiyaç duyulan diğer alanlardaki resmi istatistikleri üretmek üzere, Anayasa'da belirlenen temel haklar ve ödevler çerçevesinde, kendilerinden istenen veri veya bilgileri, Başkanlığın belirleyeceği şekil, süre ve standartlarda eksiksiz ve doğru olarak ücretsiz vermekle yükümlüdür.

**Madde 9-** 5429 sayılı TÜİK kanununun 9. maddesi gereğince; kurum ve kuruluşlar, resmi istatistik üretiminde kullanılmak üzere, kendi görev alanları ile ilgili konularda topladıkları, işledikleri ve sakladıkları kayıt ve diğer veri dosyalarını ve her türlü harita ile uzaktan algılanmış veriyi, belirlenen süre içerisinde ücret talep etmeksizin başkanlığa vermek veya kullanımına açmakla yükümlüdürler.

Ayrıca Resmi İstatistik Programı (RIP) ile hangi verinin, hangi kurum tarafından, hangi sınıflama kullanılarak, hangi coğrafi kapsamda, hangi sıklıkta derleneceği, ne zaman ve ne şekilde yayımlanacağı belirlenmiştir.

Resmi İstatistik Programı (RIP) kapsamında kaliteli, güncel, güvenilir, tutarlı, tarafsız ve uluslararası standartlara uygun istatistikler üretilmesi amacıyla; TÜİK İstanbul Bölge Müdür Vekili İsmail GÖKALP ile İstanbul Sanayi Odası (ISO) Yönetim Kurulu Başkanı Erdal BAHÇIVAN arasında Resmi İstatistik Programı (RIP) kapsamında üretilen işyeri istatistiklerinin iyileştirilmesi ve kalitesinin artırılması amacıyla bir işbirliği protokolü imzalanmıştır.

### Söz konusu protokoldе;

- ✓ Resmi İstatistik Programı (RIP) kapsamında anket yoluyla üretilen işyeri istatistiklerinin (Yıllık İş İstatistikleri, Sanayi Üretim İstatistikleri vb.) kapsam eksikliğinin olmaması, kalitenin artırılması ve istatistiklerin iyileştirilmesi için toplantıya katılan kurumların gereken gayreti ve hassasiyeti göstermesine,
- ✓ TÜİK tarafından, ISO'nun talep etmesi durumunda sınıflamalar ile ilgili bilgilendirme/egitim yapılmasına,
- ✓ ISO Meslek Komiteleri tarafından istendiği takdirde TÜFE genel endeksi ve TÜFE endeksi altında yer alan 12 ana tüketim harcama sınıfı itibarı ile endeks rakamlarının verilmesine,
- ✓ ISO'nun web sayfasında TÜİK Veri Giriş Programının Tanıtımı ile ilgili duyuru için bir link oluşturulmasına,
- ✓ TÜİK Bölge Müdürü ile ISO Sanayi Dergisi'nde yayımlanmak üzere röportaj yapılmasına,
- ✓ ISO'da düzenlenen Meslek Komiteleri toplantılarında talep olması halinde TÜİK tarafından konu ile ilgili tanıtım ve bilgilendirme yapılmasına, Meslek Komitelerinden gelebilecek konularla ilgili çalışmaların oluşturulmasına,
- ✓ Bu işbirliği ile mevcut durum ve ortak yapılabilecek çalışmaların tespit edilebilmesi için ilişkilerin sürdürülmesine,
- ✓ RIP kapsamı dışında kalan ISO ve TÜİK tarafından belirlenecek konular için çalışma grupları oluşturulmasına,

karar verilmiştir.

  
 İsmail GÖKALP  
 TÜİK İstanbul Bölge Müdürü V.

  
 Erdal BAHÇIVAN  
 ISO Yönetim Kurulu Başkanı



# ISTANBUL CHAMMER OF COMMERCE COOPERATION PROTOCOL

## TÜİK İSTANBUL BÖLGE MÜDÜRLÜĞÜ İLE İTO İŞBİRLİĞİ KARAR TUTANAĞI

Tarih : .../.../2014  
Karar No : ...

**Madde 8-** İstatistikî birimler, 5429 sayılı TÜİK kanununun 8. maddesi gereğince; ülkenin ekonomi, sosyal, demografi, kültür, çevre, bilim, teknoloji ve ihtiyaç duyulan diğer alanlardaki resmi istatistikleri üretmek üzere, Anayasa'da belirlenen temel haklar ve ödevler çerçevesinde, kendilerinden istenen veri veya bilgileri, Başkanlığın belirleyeceği şekil, süre ve standartlarda eksiksiz ve doğru olarak ücretsiz vermekle yükümlüdür.

**Madde 9-** 5429 sayılı TÜİK kanununun 9. maddesi gereğince; kurum ve kuruluşlar, resmi istatistik üretiminde kullanılmak üzere, kendi görev alanları ile ilgili konularda topladıkları, işledikleri ve sakladıkları kayıt ve diğer veri dosyalarını ve her türlü harita ile uzaktan algılanmış veriyi, belirlenen süre içerisinde ücret talep etmeksizin başkanlığa vermek veya kullanımına açmakla yükümlüdürler.

Ayrıca Resmi İstatistik Programı (RİP) ile hangi verinin, hangi kurum tarafından, hangi sınıflama kullanılarak, hangi coğrafi kapsamda, hangi sıklıkta derleneceği, ne zaman ve ne şekilde yayımlanacağı belirlenmiştir.

Resmi İstatistik Programı (RİP) kapsamında kaliteli, güncel, güvenilir, tutarlı, tarafsız ve uluslararası standartlara uygun istatistikler üretilmesi amacıyla; TÜİK İstanbul Bölge Müdür Vekili İsmail GÖKALP ile İstanbul Ticaret Odası (İTO) Genel Sekreter Vekili Av. Nurcan TURAN'ın katılımıyla, Resmi İstatistik Programı (RİP) kapsamında üretilen işyeri istatistiklerinin iyileştirilmesi ve kalitesinin artırılması için 29/01/2014 tarihinde saat 10'da İTO'da toplantı yapılarak protokol imzalanmıştır.

### Toplantıda aşağıdaki kararlar alınmıştır:

- ✓ Resmi İstatistik Programı (RİP) kapsamında anket yoluyla üretilen işyeri istatistiklerinin (Yıllık İş İstatistikleri, Sanayi Üretim İstatistikleri, Aylık Hayvansal Üretim Anketleri vb.) kapsam eksikliğinin olmaması, kalitenin artırılması ve istatistiklerin iyileştirilmesi için toplantıya katılan kurumların gereken gayreti ve hassasiyeti göstermesi,
  - ✓ TÜİK tarafından, İTO'nun talep etmesi durumunda sınıflamalar ile ilgili eğitim verilmesine,
  - ✓ İTO'nun web sayfasında TÜİK Veri Giriş Programının Tanıtımı ile ilgili duyuru için bir link oluşturulmasına,
  - ✓ İTO'da düzenlenen zümre grup toplantılarında talep olması halinde TÜİK tarafından konu ile ilgili tanıtım ve bilgilendirme yapılmasına,
  - ✓ Bu işbirliği ile mevcut durum ve ortak yapılabilecek çalışmaların tespit edilebilmesi için ilişkilerin sürdürülmesine,
  - ✓ RİP kapsamı dışında kalan İTO ve TÜİK tarafından belirlenecek konular için çalışma grupları oluşturulmasına,
  - ✓ TÜİK veri gizliliği ilkesi kapsamında yer almayan her türlü bilgi ve dokümanı İTO'nun talebi doğrultusunda ücretsiz karşılmasına,
  - ✓ İTO sicil kayıtlarının yer aldığı veri tabanının TÜİK'nun kullanımına açılması konusunda çalışmalara başlanılmasına
- Karar verilmiştir.

  
 İsmail GÖKALP  
 TÜİK İstanbul Bölge Müdürü V.

Av. Nurcan TURAN  
 İTO Genel Sekreter Vekili

Av. Nurcan TURAN  
 Genel Sekreter Yardımcısı



# İKİTELLİ OSB COOPERATION PROTOCOL

## TÜİK İSTANBUL BÖLGE MÜDÜRLÜĞÜ İLE İSTANBUL İKİTELLİ ORGANİZE SANAYİ BÖLGESİ İŞBİRLİĞİ KARAR TUTANAĞI

Tarih : 16/05/2014  
Karar No : ...

**Madde 8-** İstatistikî birimler, 5429 sayılı TÜİK kanununun 8. maddesi gereğince; ülkenin ekonomi, sosyal, demografi, kültür, çevre, bilim, teknoloji ve ihtiyaç duyulan diğer alanlardaki resmi istatistikleri üretmek üzere, Anayasa'da belirlenen temel haklar ve ödevler çerçevesinde, kendilerinden istenen veri veya bilgileri, Başkanlığın belirleyeceği şekil, süre ve standartlarda eksiksiz ve doğru olarak ücretsiz vermekle yükümlüdür.

**Madde 9-** 5429 sayılı TÜİK kanununun 9. maddesi gereğince; kurum ve kuruluşlar, resmî istatistik üretiminde kullanılmak üzere, kendi görev alanları ile ilgili konularda topladıkları, işledikleri ve sakladıkları kayıt ve diğer veri dosyalarını ve her türlü harita ile uzaktan algılanmış veriyi, belirlenen süre içerisinde ücret talep etmeksizin başkanlığa vermek veya kullanımına açmakla yükümlüdürler.

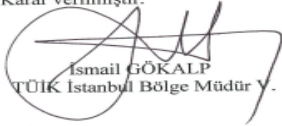
Ayrıca Resmî İstatistik Programı (RİP) ile hangi verinin, hangi kurum tarafından, hangi sınıflama kullanılarak, hangi coğrafi kapsamda, hangi sıklıkta derleneceği, ne zaman ve ne şekilde yayımlanacağı belirlenmiştir.

Resmî İstatistik Programı (RİP) kapsamında kaliteli, güncel, güvenilir, tutarlı, tarafsız ve uluslararası standartlara uygun istatistikler üretilmesi amacıyla; TÜİK İstanbul Bölge Müdür Vekili İsmail GÖKALP ile İkitelli Organize Sanayi (İOSB) Bölgesi Yönetim Kurulu'nun katılımıyla, Resmî İstatistik Programı (RİP) kapsamında üretilen işyeri istatistiklerinin iyileştirilmesi ve kalitesinin artırılması için 16/05/2014 tarihinde saat 14:00'da İOSB Yönetim Kurulu Toplantı salonunda yapılan bir toplantı ile protokol imzalanmıştır.

### Toplantıda aşağıdaki kararlar alınmıştır:

- ✓ Resmî İstatistik Programı (RİP) kapsamında anket yoluyla üretilen işyeri istatistiklerin (Yıllık İş İstatistikleri, Sanayi Üretim İstatistikleri vb.) kapsam eksikliğinin olmaması, kalitenin artırılması ve istatistiklerin iyileştirilmesi için toplantıya katılan kurumların gereken gayreti ve hassasiyeti göstermesine,
- ✓ İOSB'de çalışma kapsamımıza giren firmalara yapılacak olan ziyaretlerde görevli personele, bulunamayan adresler konusunda bilgi desteği sunulmasına,
- ✓ İOSB'de düzenlenen üye toplantılarında talep olması halinde TÜİK tarafından konu ile ilgili tanıtım ve bilgilendirme yapılmasına,
- ✓ İOSB yayını olan İOSB dergisinde Türkiye İstatistik Kurumunun yaptığı çalışmalar ile ilgili makale ve raporların yayınlanmasına,
- ✓ İOSB'nin ihtiyaç duyduğu bilgi taleplerinin TÜİK İstanbul Bölge Müdürlüğü tarafından karşılanmasına,
- ✓ Bu işbirliği ile mevcut durum ve ortak yapılabilecek çalışmaların tespit edilebilmesi için ilişkilerin sürdürülmesine,
- ✓ TÜİK İstanbul Bölge Müdürlüğü'nün Resmî İstatistik Programında yaptığı çalışmaları İOSB tarafından üyelerine web sayfasında, mail veya doküman ortamında duyurulmasına,
- ✓ RİP kapsamı dışında kalan İOSB ve TÜİK tarafından belirlenecek konular için çalışma grupları oluşturulmasına,

Karar verilmiştir.

  
 İsmail GÖKALP  
 TÜİK İstanbul Bölge Müdürü

İkitelli Organize Sanayi Bölgesi  
Yönetim Kurulu

  
 Tuncel



# SOCIAL INDICATORS

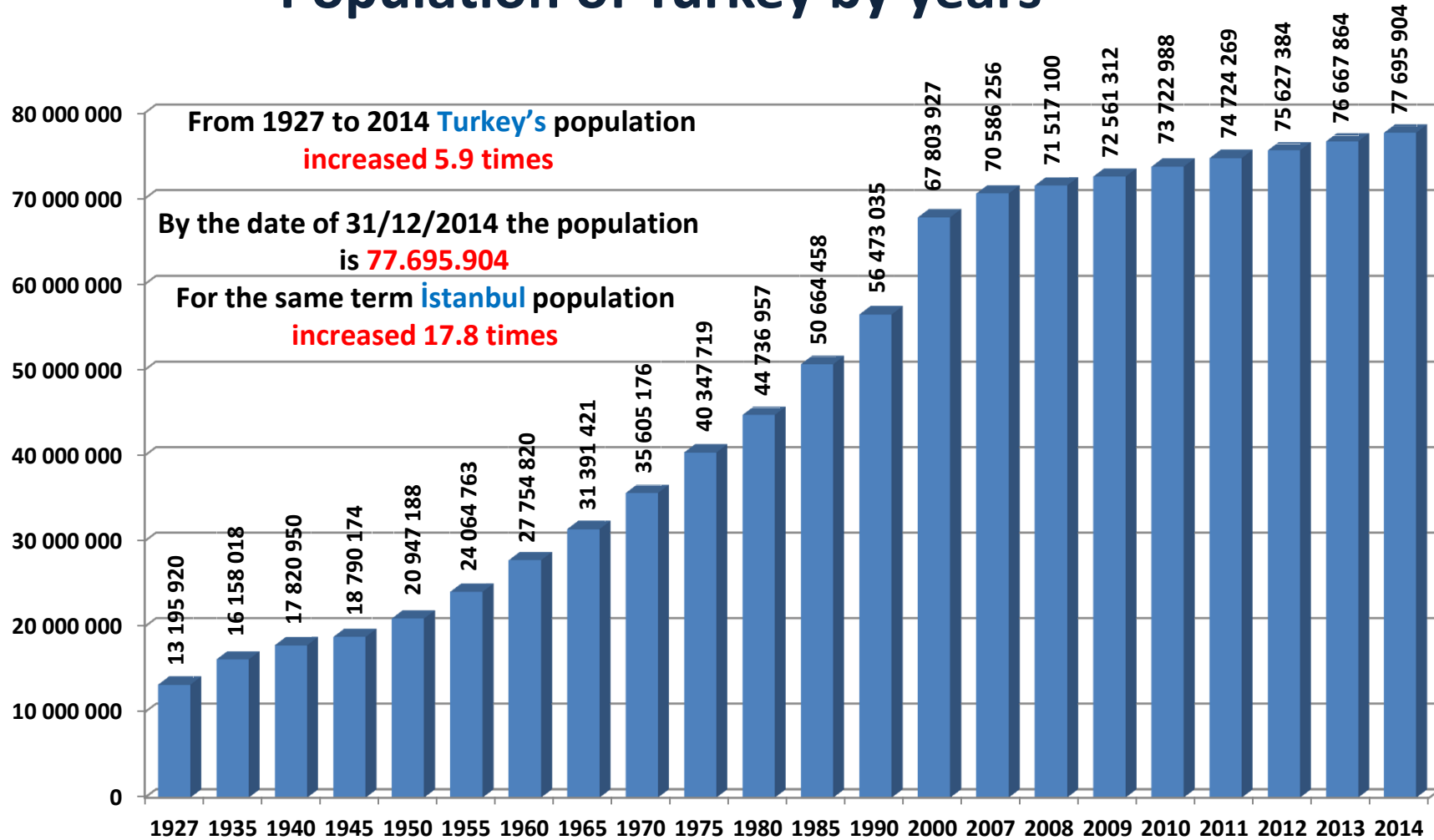
## Territorial Information

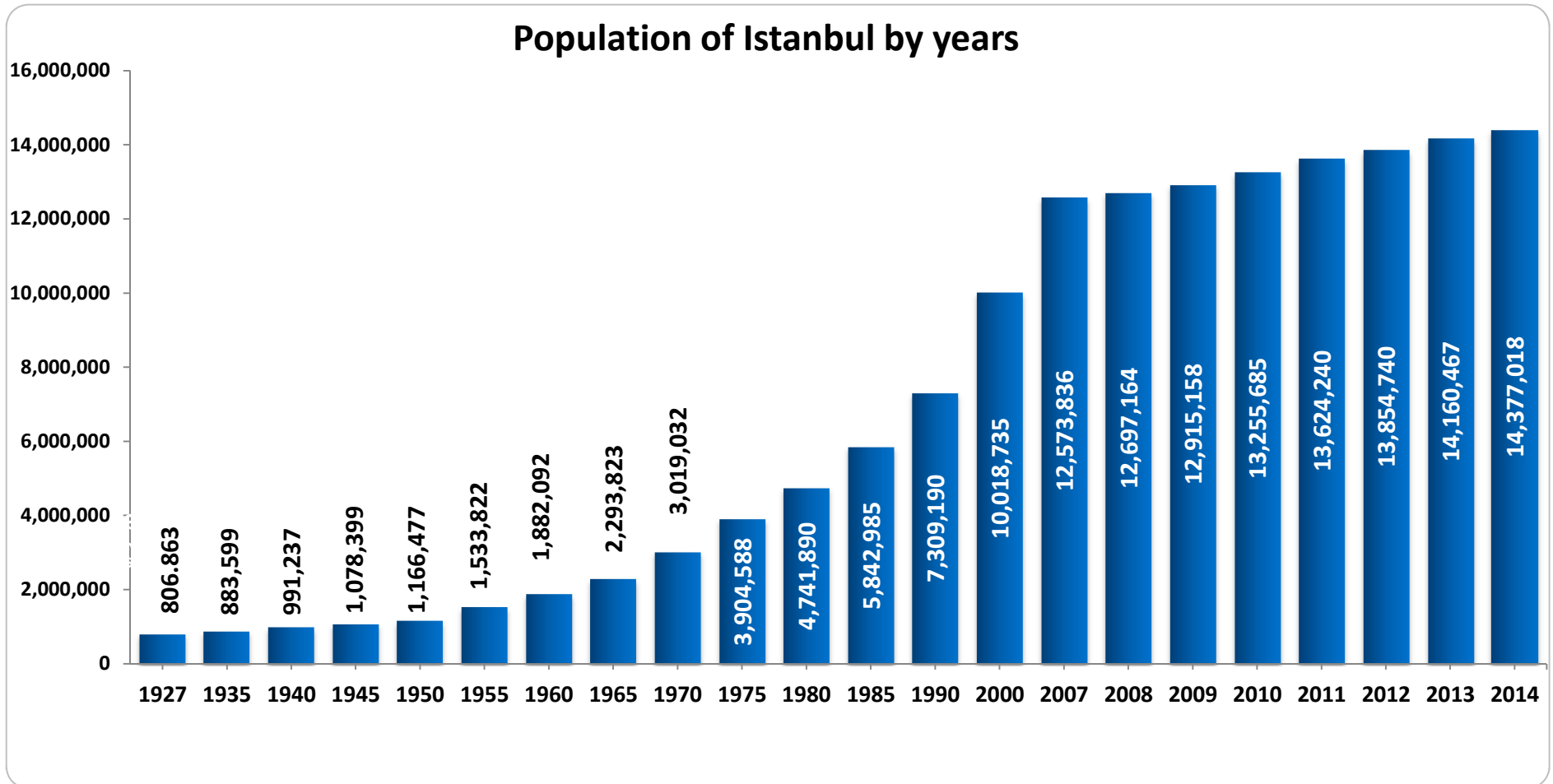
	Surface Area (Including Lake km <sup>2</sup> )	Proportion (%)
<b>Istanbul</b>	<b>5.315</b>	<b>0,68</b>
<b>Turkey</b>	<b>783.562</b>	<b>100,00</b>





## Population of Turkey by years





### Population change of Istanbul and Turkey from 1927 to 2014

Years	Turkey	Istanbul	Percentage(%)
<b>1927</b>	<b>13.648.270</b>	<b>806.863</b>	<b>6,11</b>
1935	16.158.018	883.599	5,47
1940	17.820.950	991.237	5,56
1945	18.790.174	1.078.399	5,74
1950	20.947.188	1.166.477	5,57
1955	24.064.763	1.533.822	6,37
1960	27.754.820	1.882.092	6,78
1965	31.391.421	2.293.823	7,31
1970	35.605.176	3.019.032	8,48
1975	40.347.719	3.904.588	9,68
1980	44.736.957	4.741.890	10,60
1985	50.664.458	5.842.985	11,53
1990	56.473.035	7.309.190	12,94
1997	62.865.574	9.198.809	14,63
2000	67.803.927	10.018.735	14,78
2007	70.586.256	12.573.836	17,81
2008	71.517.100	12.697.164	17,75
2009	72.561.312	12.915.158	17,80
2010	73.722.988	13.255.685	17,98
2011	74.724.269	13.624.240	18,23
2012	75.627.384	13.854.740	18,32
2013	76.667.864	14.160.467	18,47
<b>2014</b>	<b>77.695.904</b>	<b>14.377.018</b>	<b>18,50</b>

**When we look at the population of İstanbul (14,4 milyon ); it is higher than 23 member or candidate countries of the European Union**

**Belgium**

**Greece**

**Czech Republic**

**Portugal**

**Hungary**

**Sweden**

**Austria**

**Bulgaria**

**Serbia**

**Denmark**

**Finland**

**Slovakia**

**Irelanda**

**Croatia**

**Lithuania**

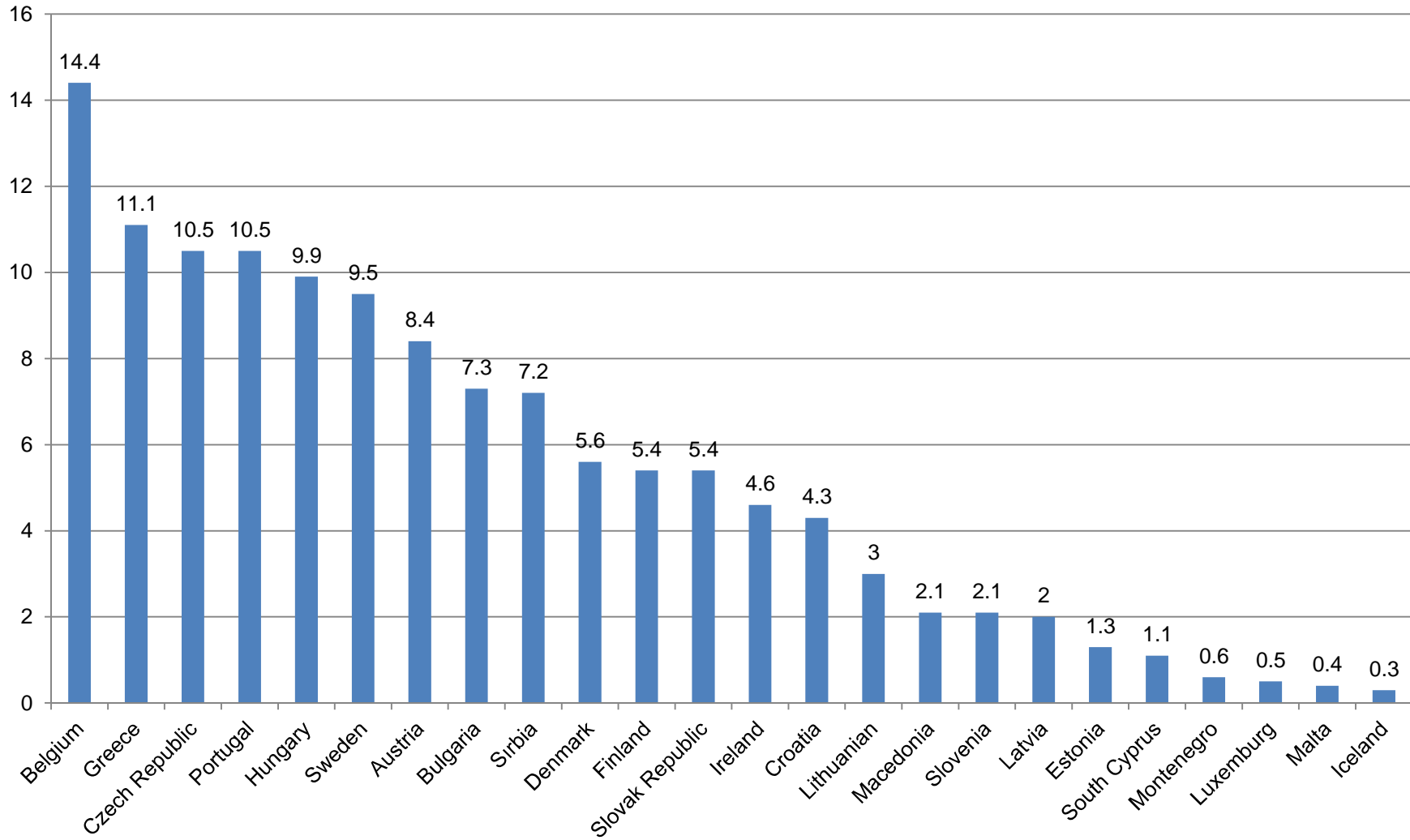
**Macedonia, Slovenia ,Latvia ,Estonia ,South Cyprus, Montenegro**

**Luxemburg ,Malta, Iceland**

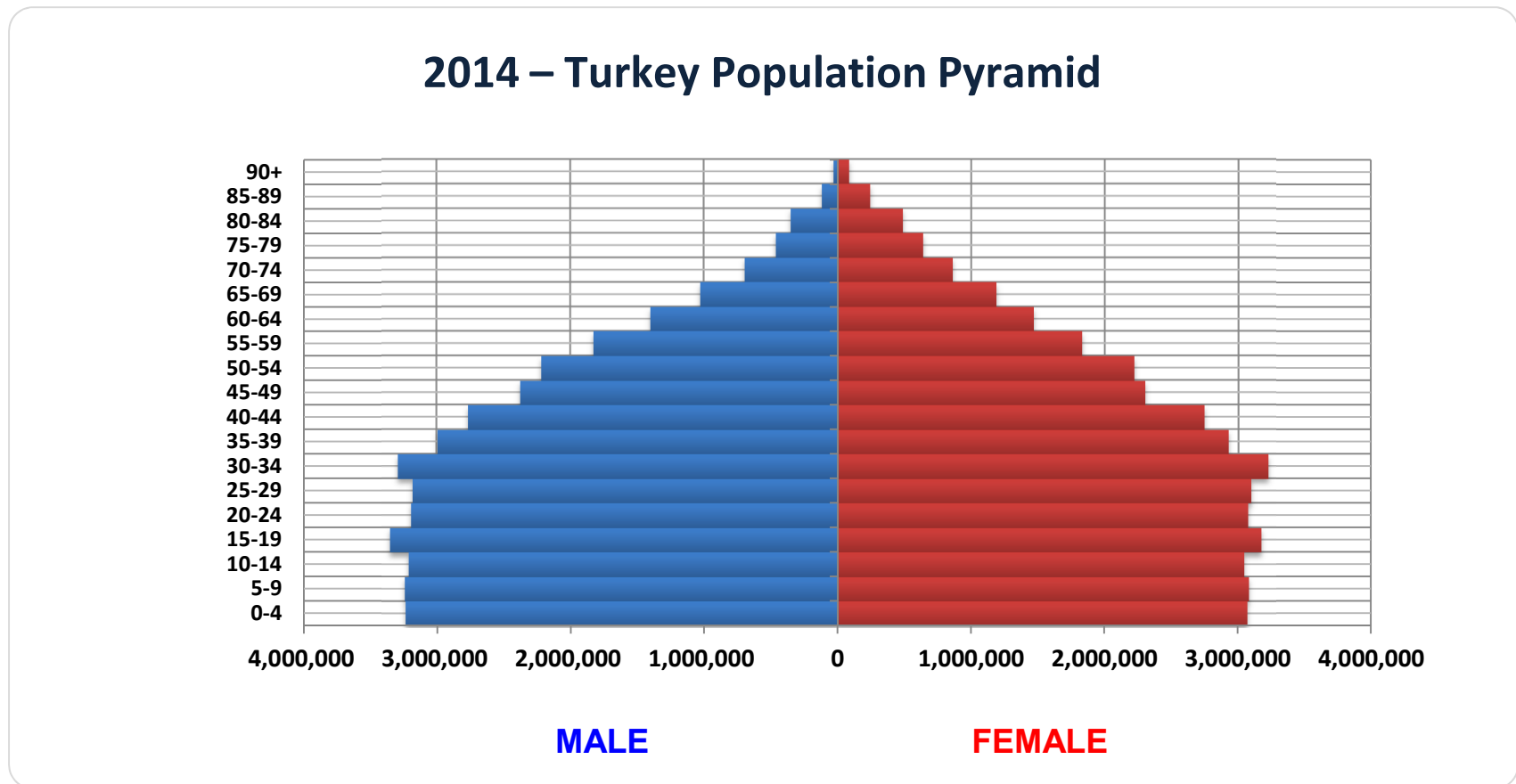


(Million)

EU MEMBER OR CANDIDATE COUNTRIES' POPULATION



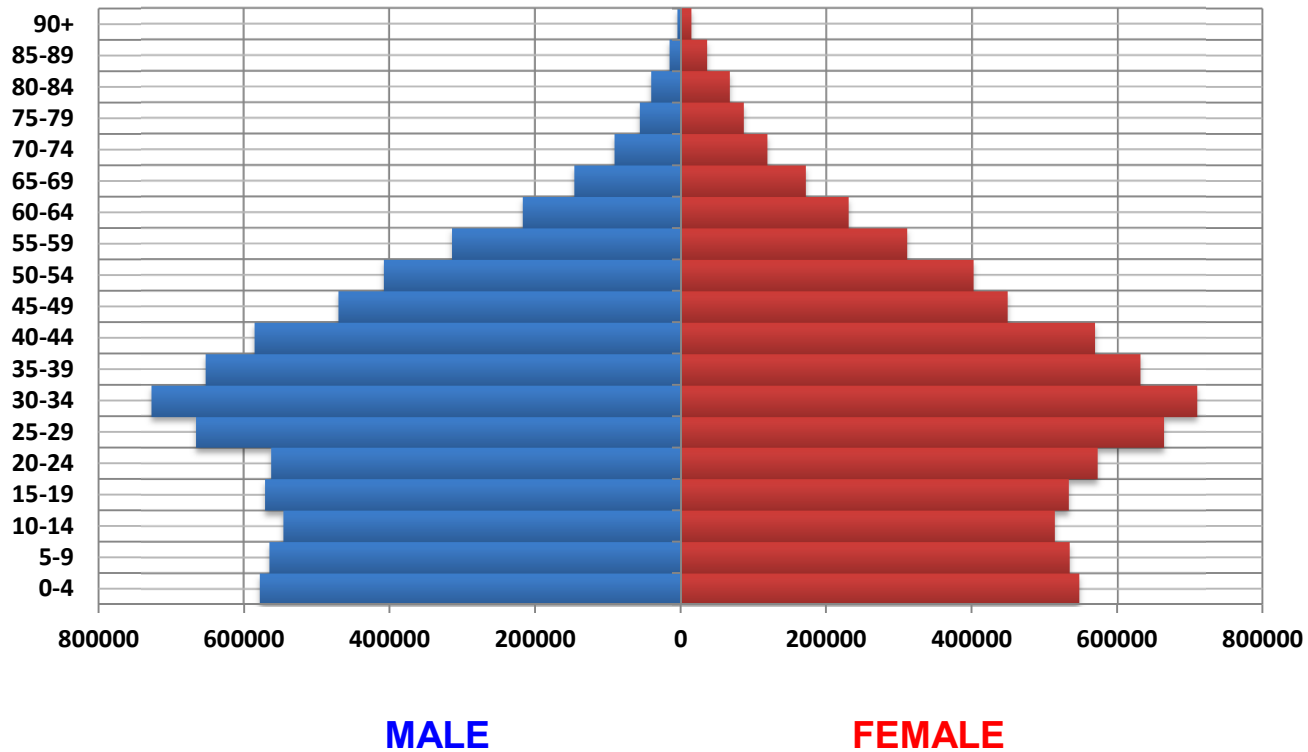
## Population Distribution (by sex and age- Turkey )



Turkey, 2014 median age **30,7**

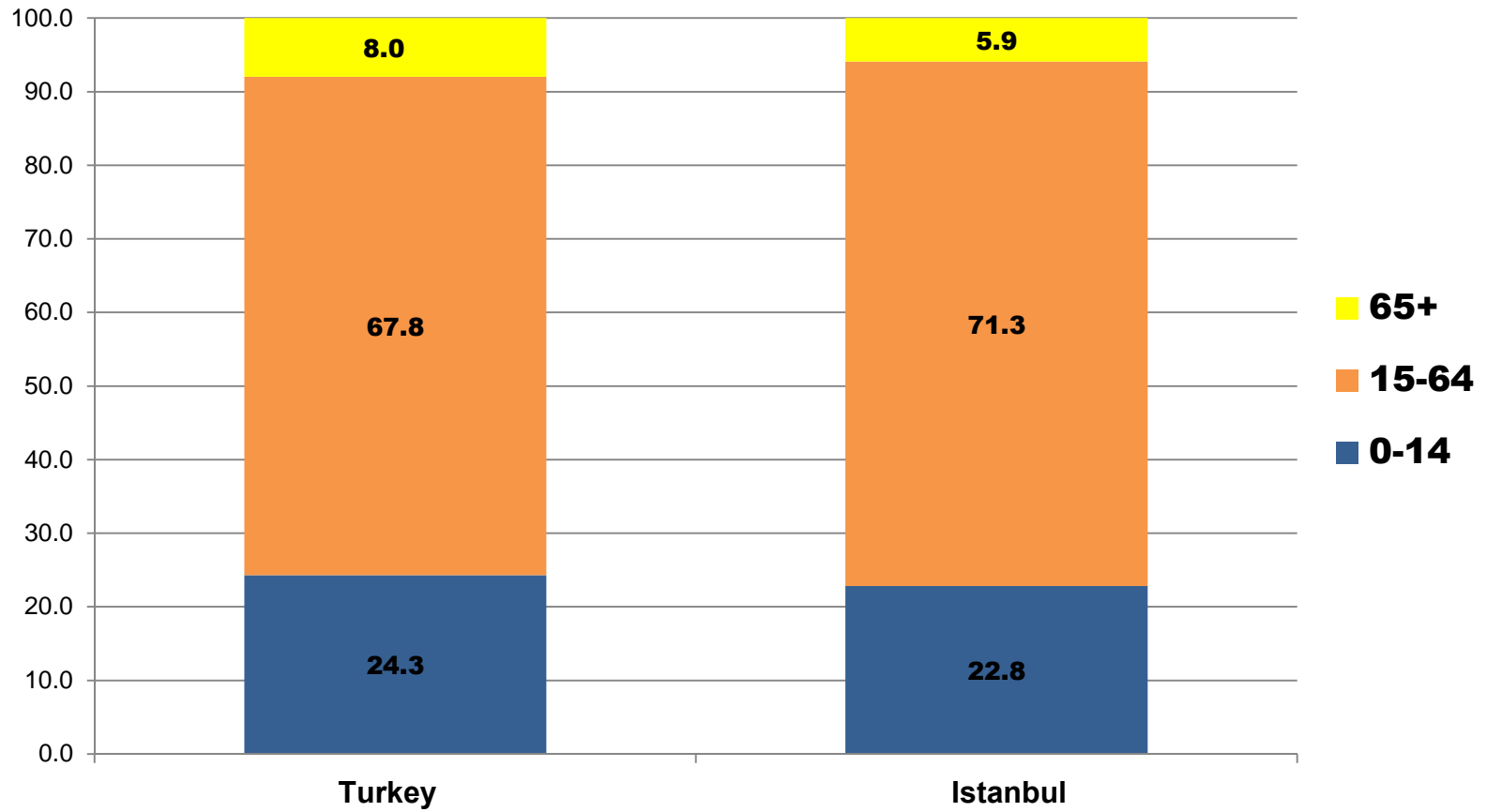
## Population Distribution (by sex and age-Istanbul)

### 2014 – Istanbul Population Pyramid



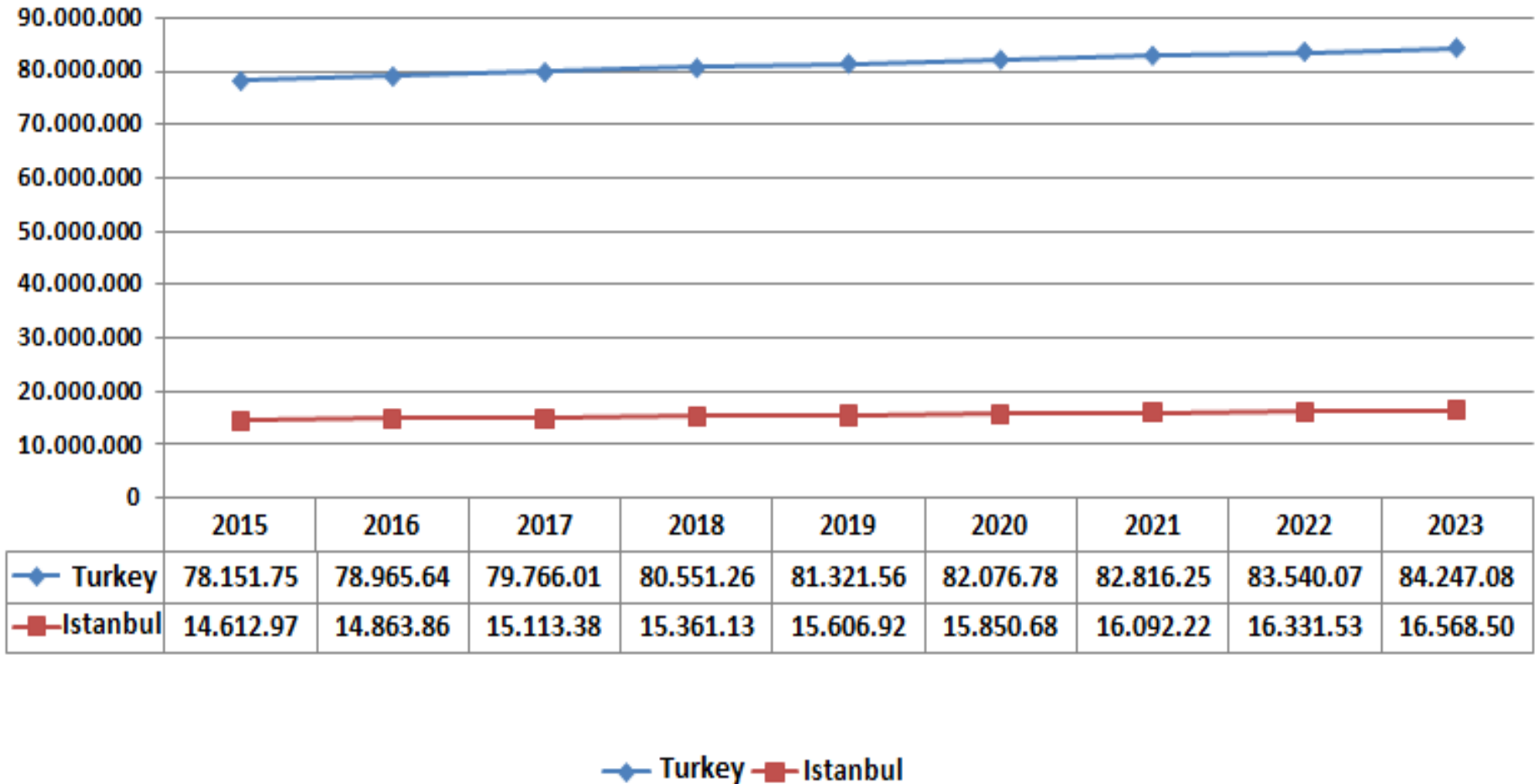
Istanbul, 2014 median age **31,2**

### Population Distribution by Age Groups, 2014 (%)

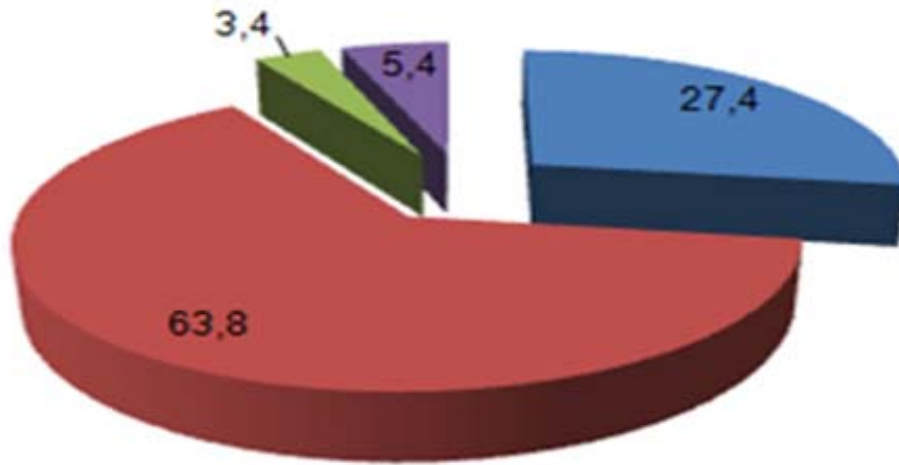




## Population Projection by Years , 2015-2023 Turkey-Istanbul

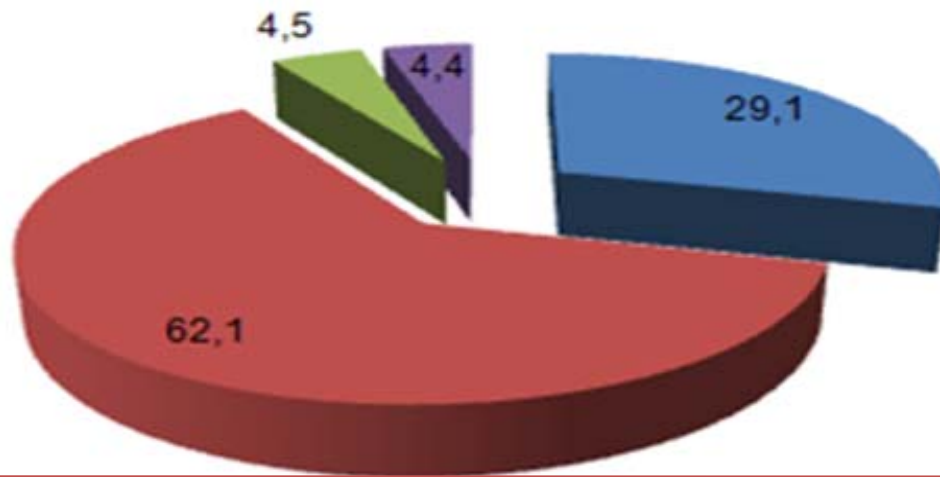


# Marital Status 2014 (15+ age)



## Turkey

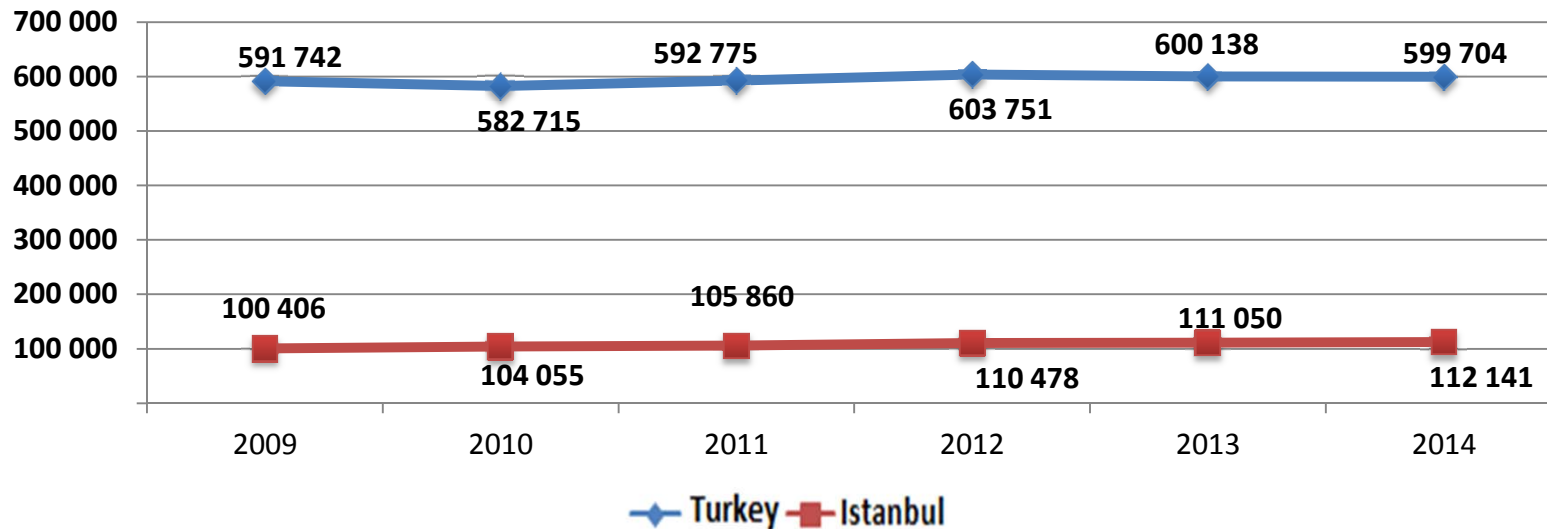
- Never married
- Married
- Divorced
- Partner died



## Istanbul

- Never married
- Married
- Divorced
- Partner died

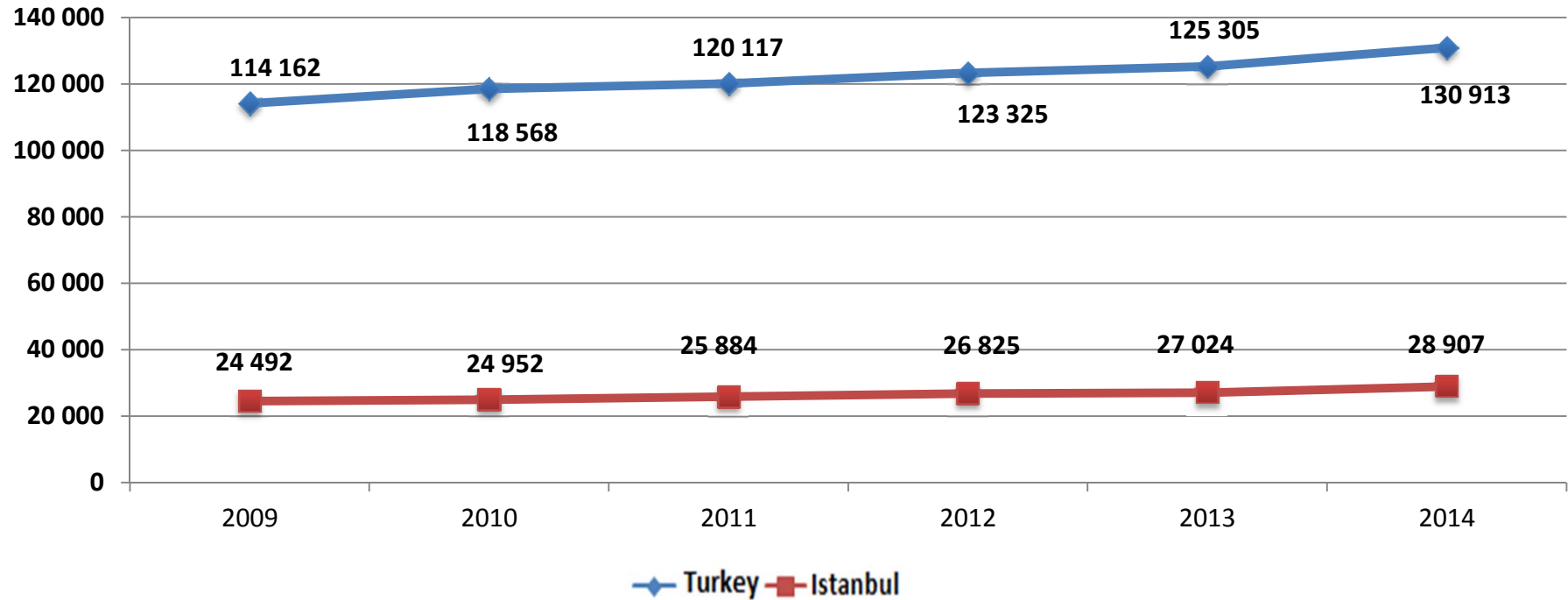
## Number of Marriage, 2009-2014



## Marriage Rate for Istanbul in Turkey(%)

	2009	2010	2011	2012	2013	2014
İstanbul	17,0	17,9	17,9	18,3	18,5	18,7

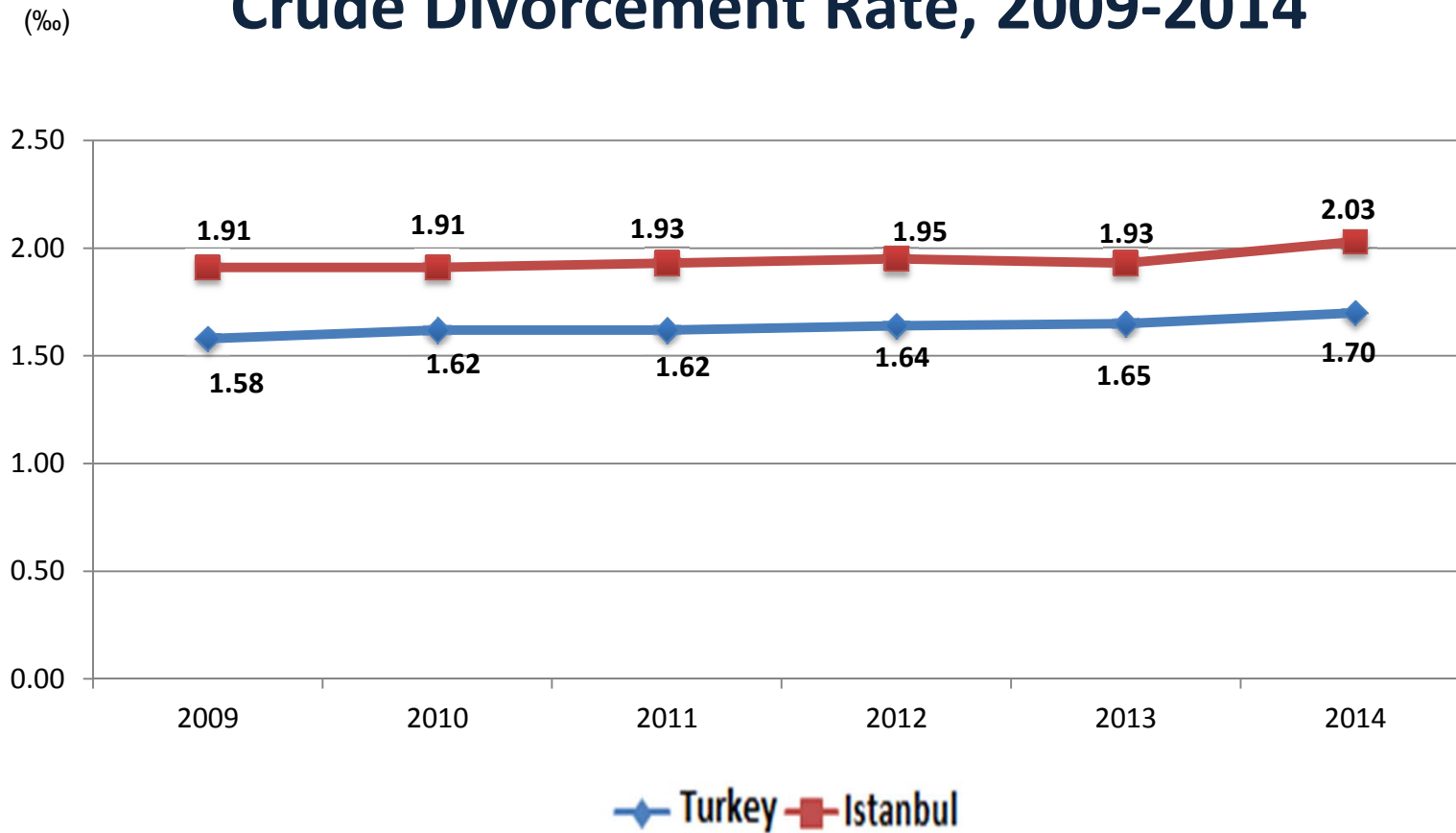
## Number of Divorcement, 2009-2014



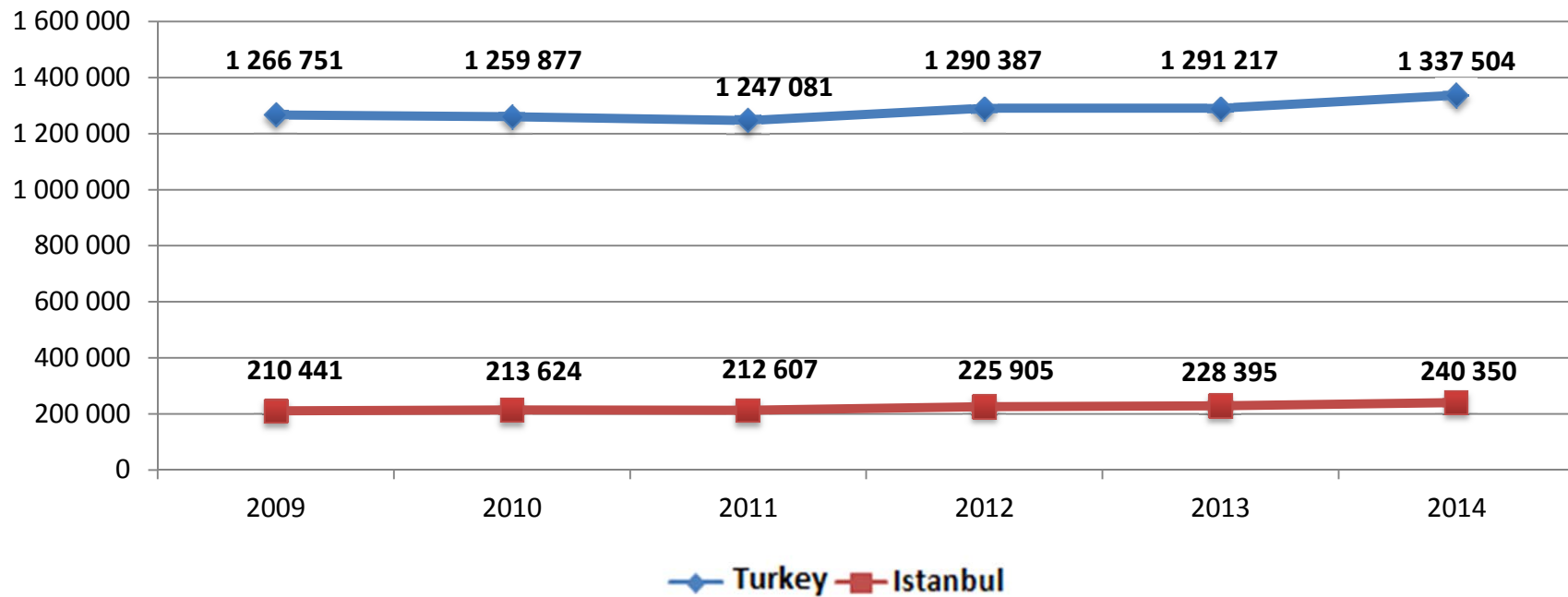
## Divorcement Rate for İstanbul in Turkey (%)

	2009	2010	2011	2012	2013	2014
İstanbul	21,5	21,0	21,5	21,8	21,6	22,1

## Crude Divorcement Rate, 2009-2014



## Number of Birth, 2009-2014

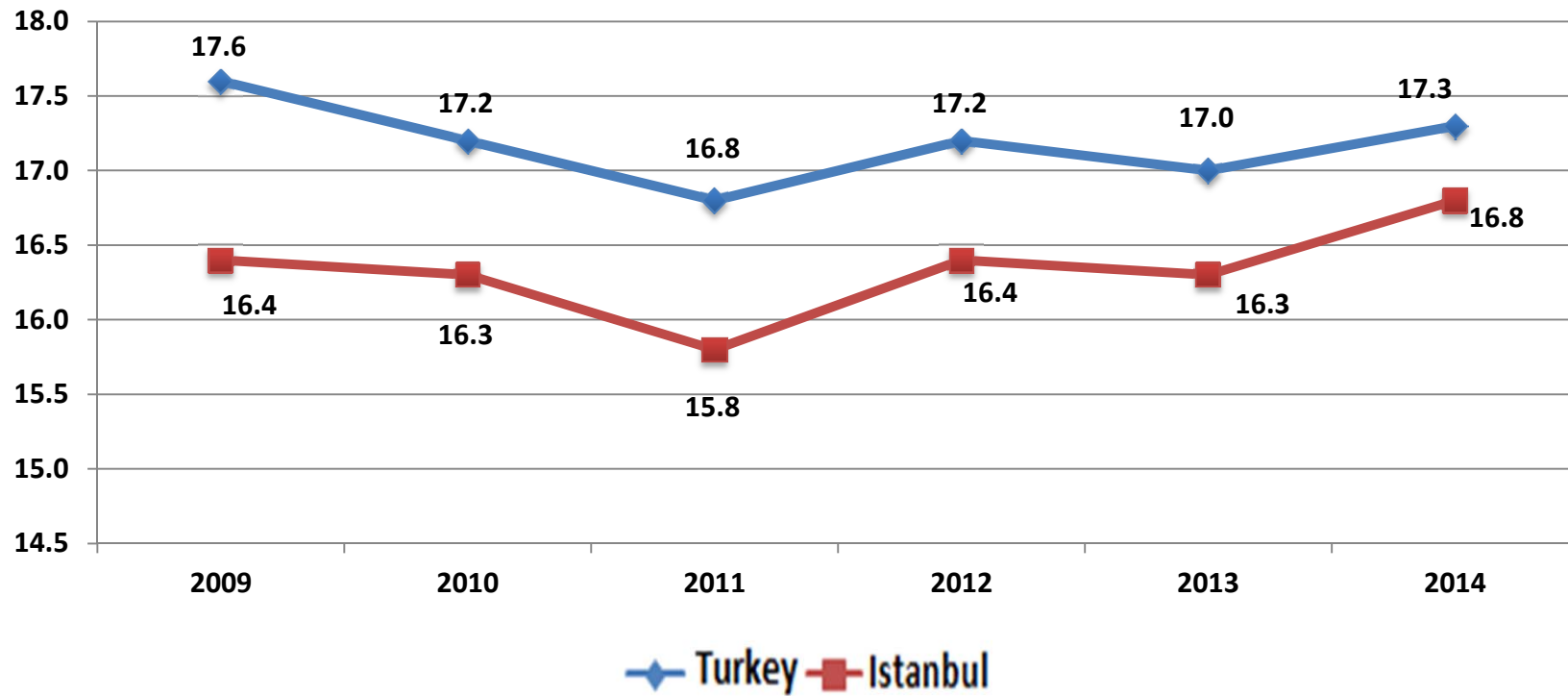


## Birth Rate for İstanbul in Turkey (%)

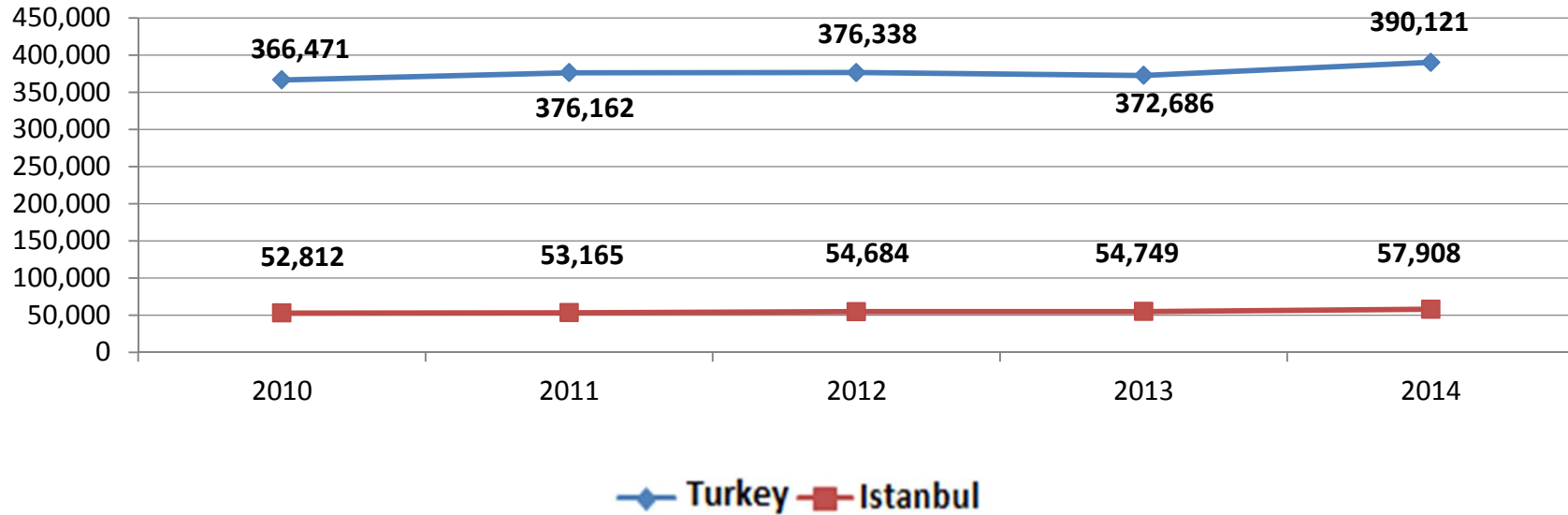
	2009	2010	2011	2012	2013	2014
İstanbul	16,6	17,0	17,0	17,5	17,7	18,0

(‰)

## Crude Birth Rate, 2009-2014



## Number of Death, 2010-2014

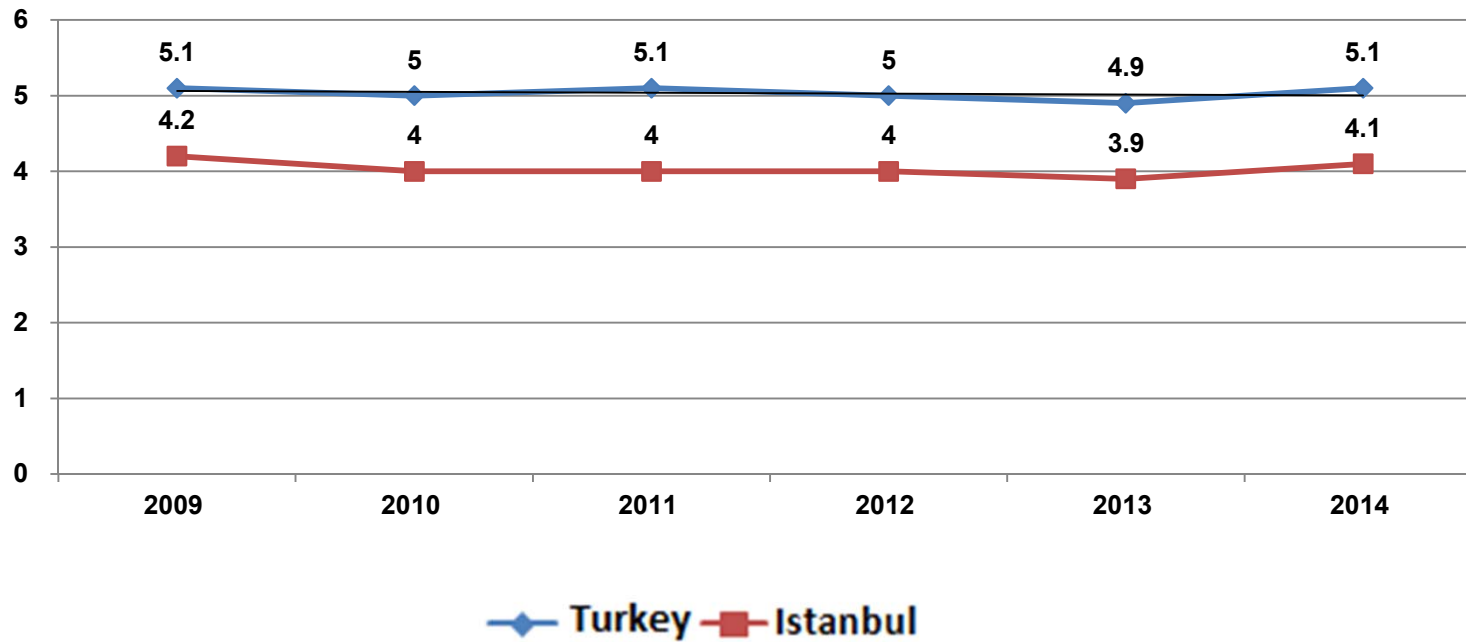


## Death Rate for İstanbul in Turkey(%)

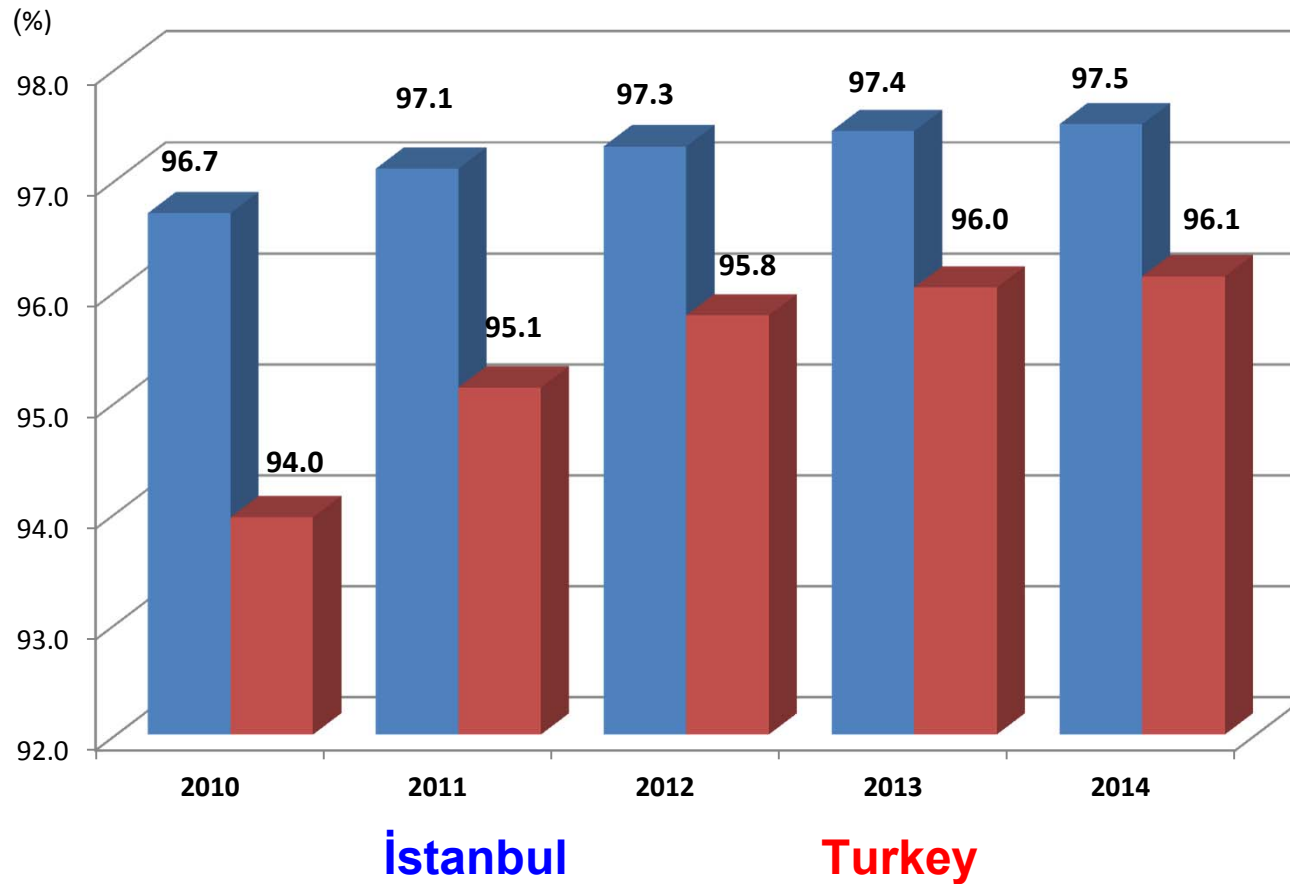
	2010	2011	2012	2013	2014
İstanbul	14,4	14,1	14,5	14,7	14,8



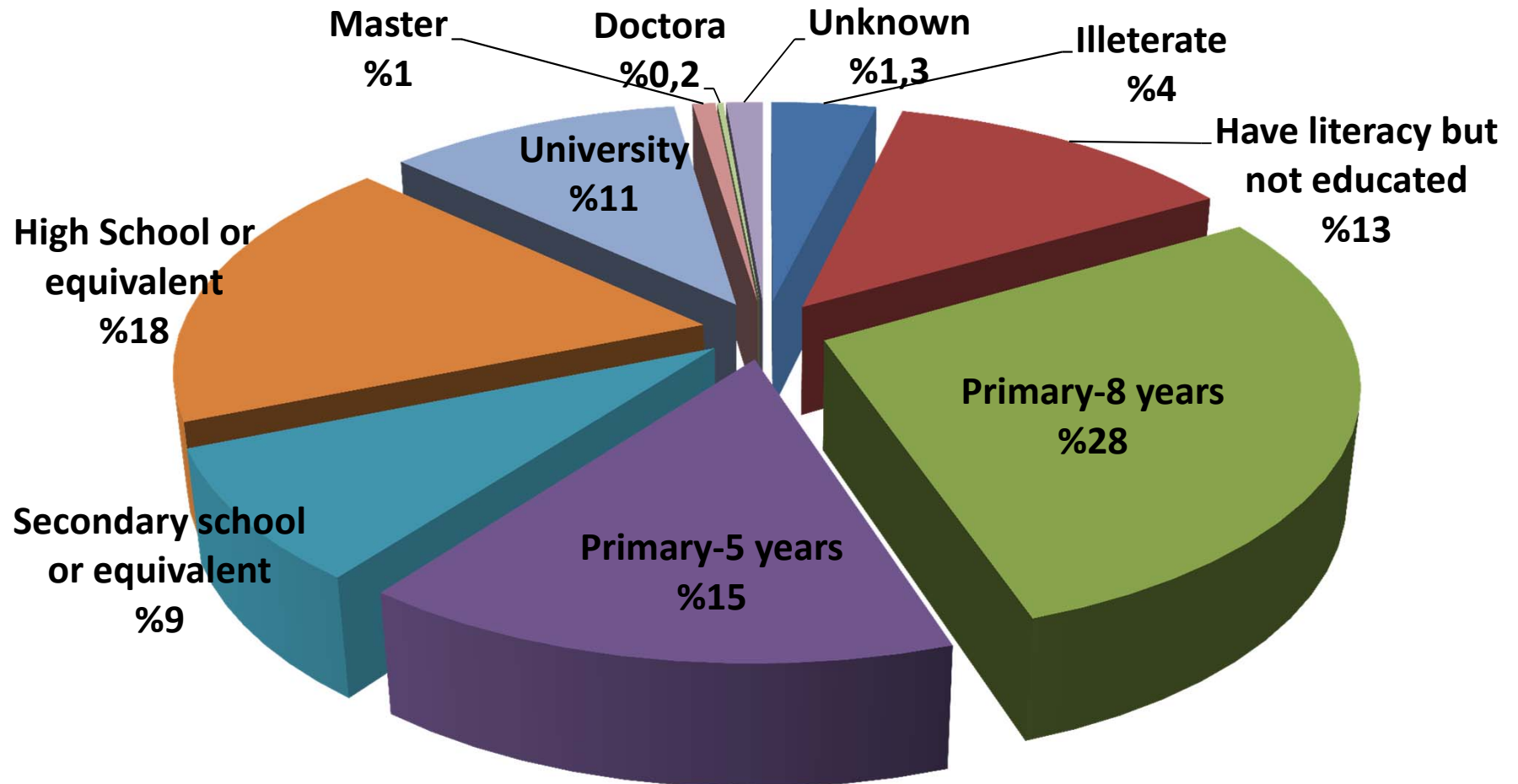
## Crude Death Rate, 2009-2014



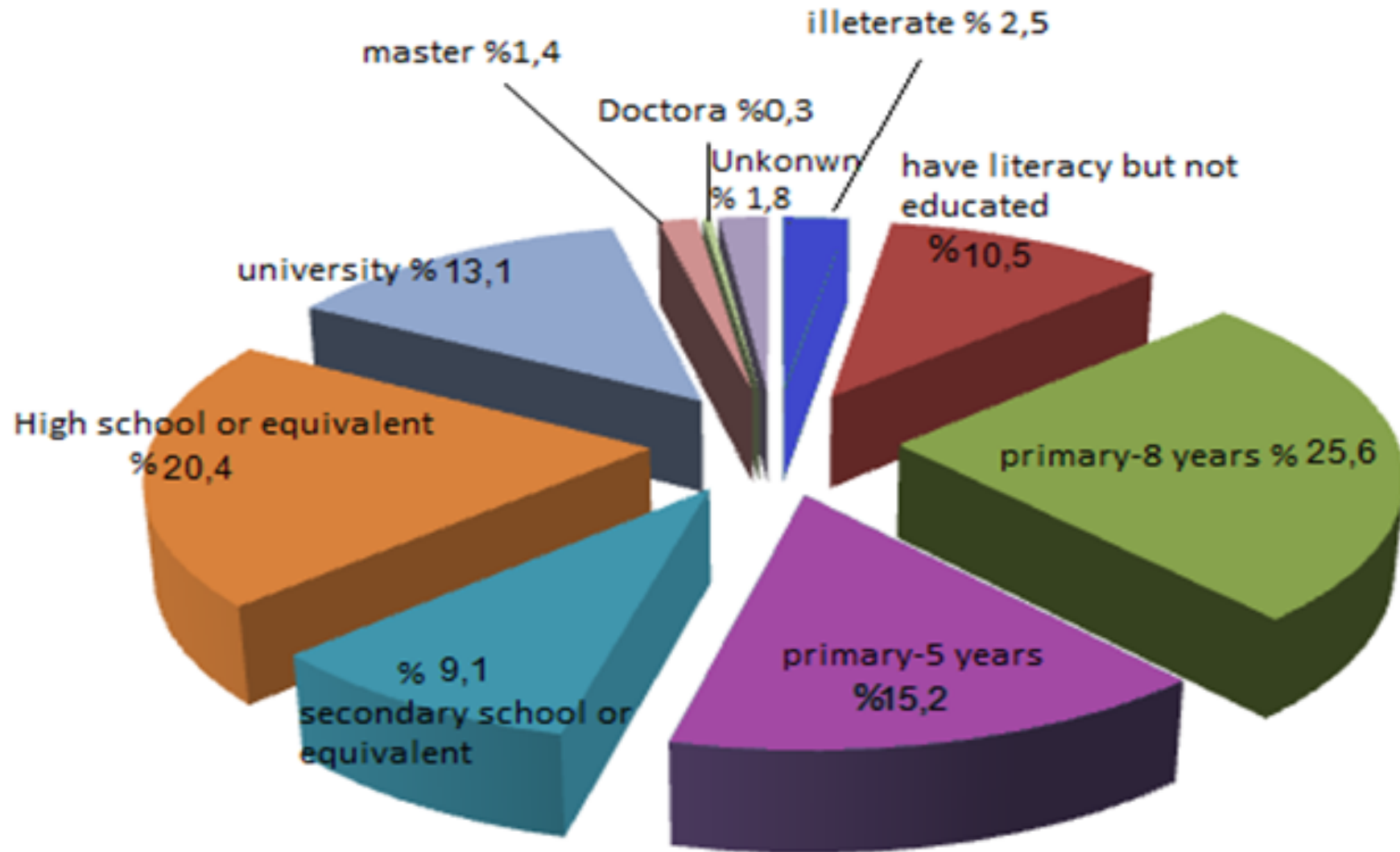
## Literacy Rate, 2010-2014



### Population distribution by educational level (6 +), Turkey 2014

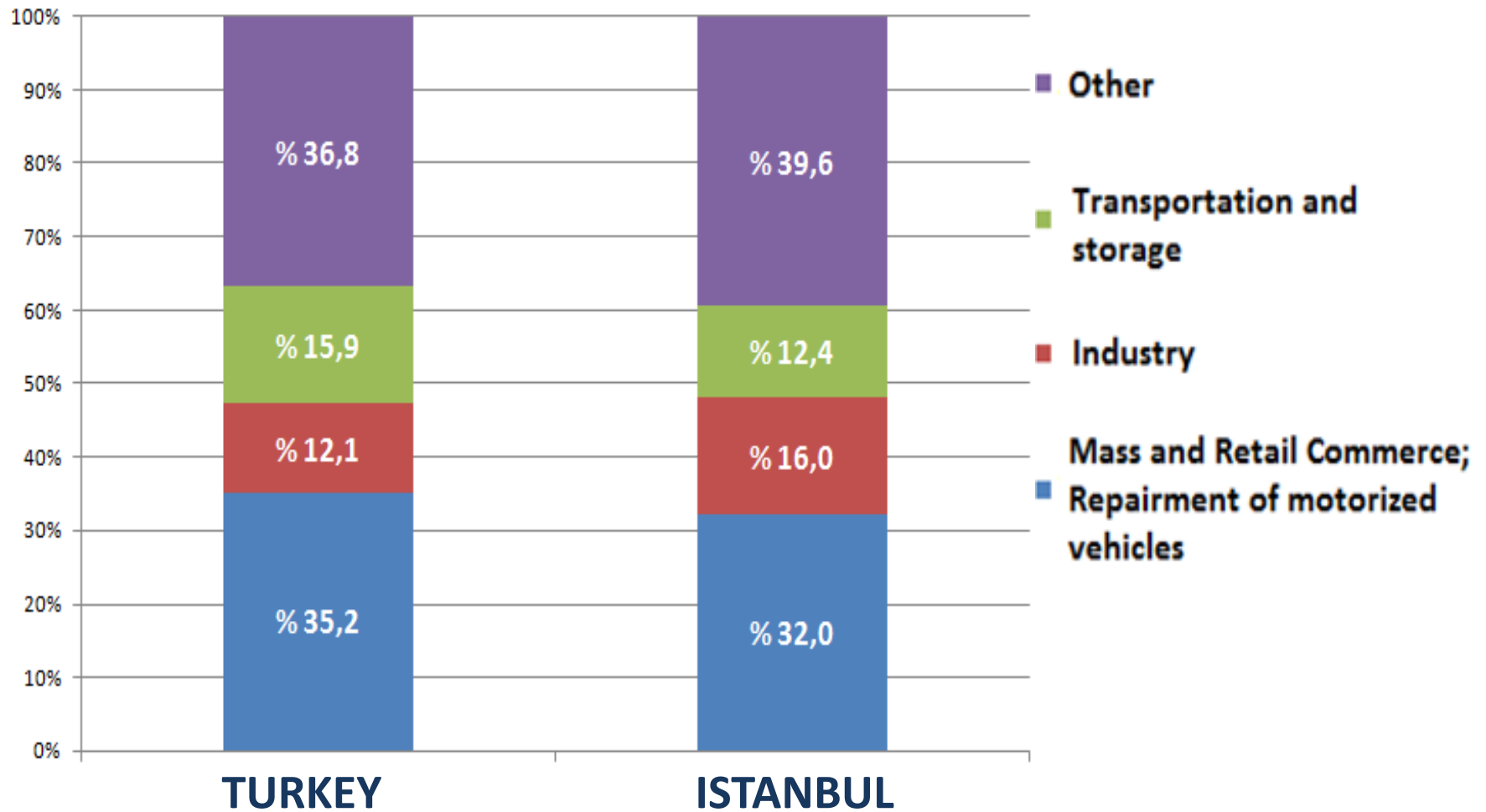


## Population distribution by stated educational level (6 +), Istanbul 2014

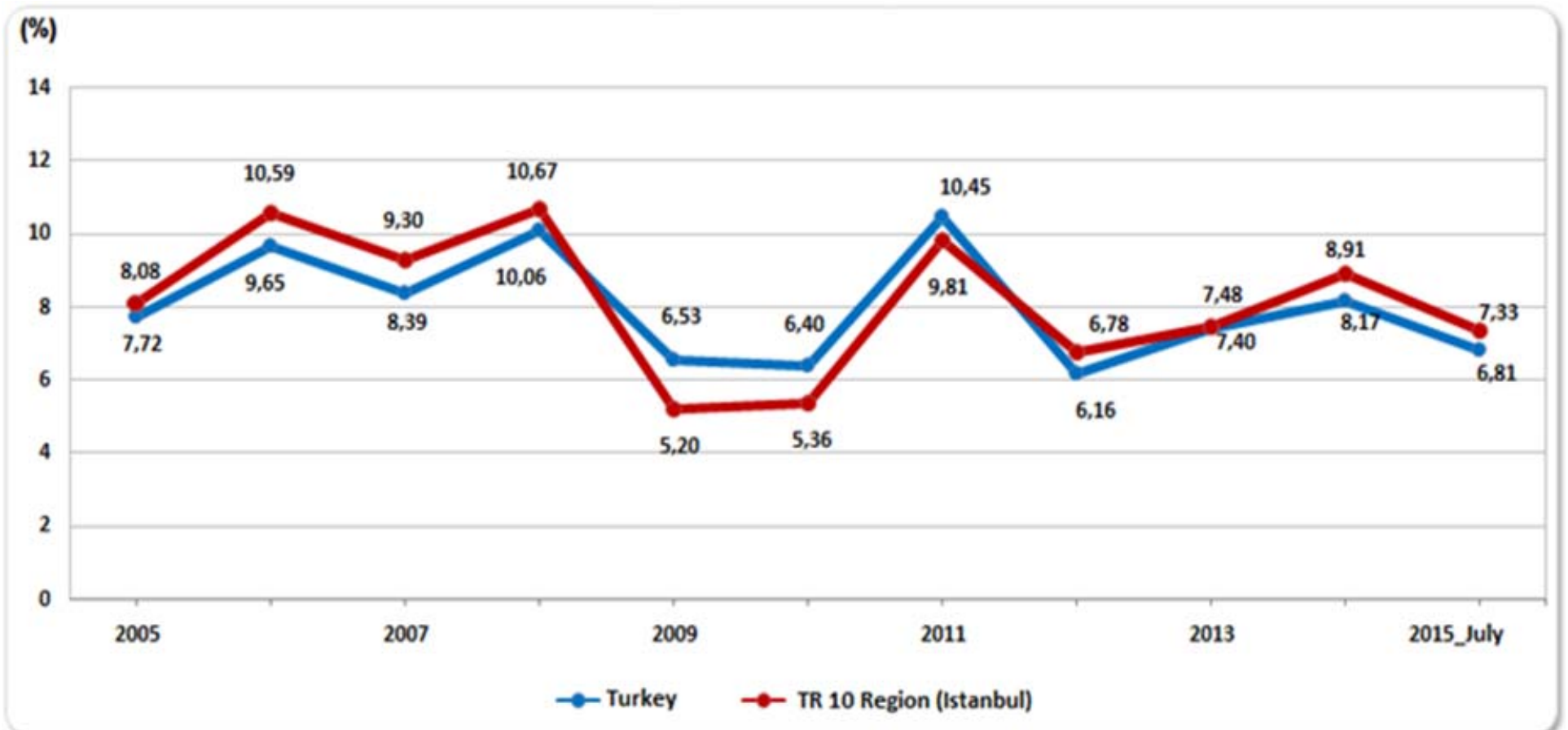


# ECONOMIC INDICATORS

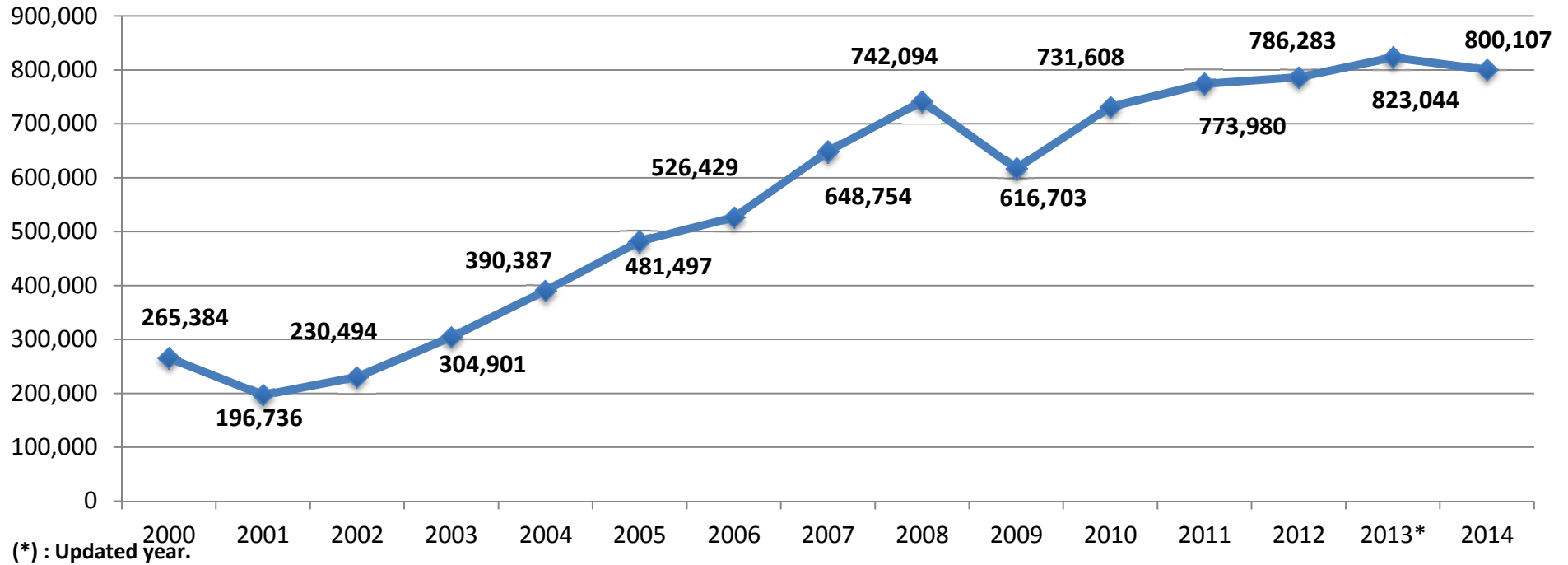
## Distribution of Enterprises by Sector, 2014



## CPI ANNUAL CHANGE RATES (%) (2003 = 100 )



## Gross Domestic Product (GSYH-Turkey), 2000-2014

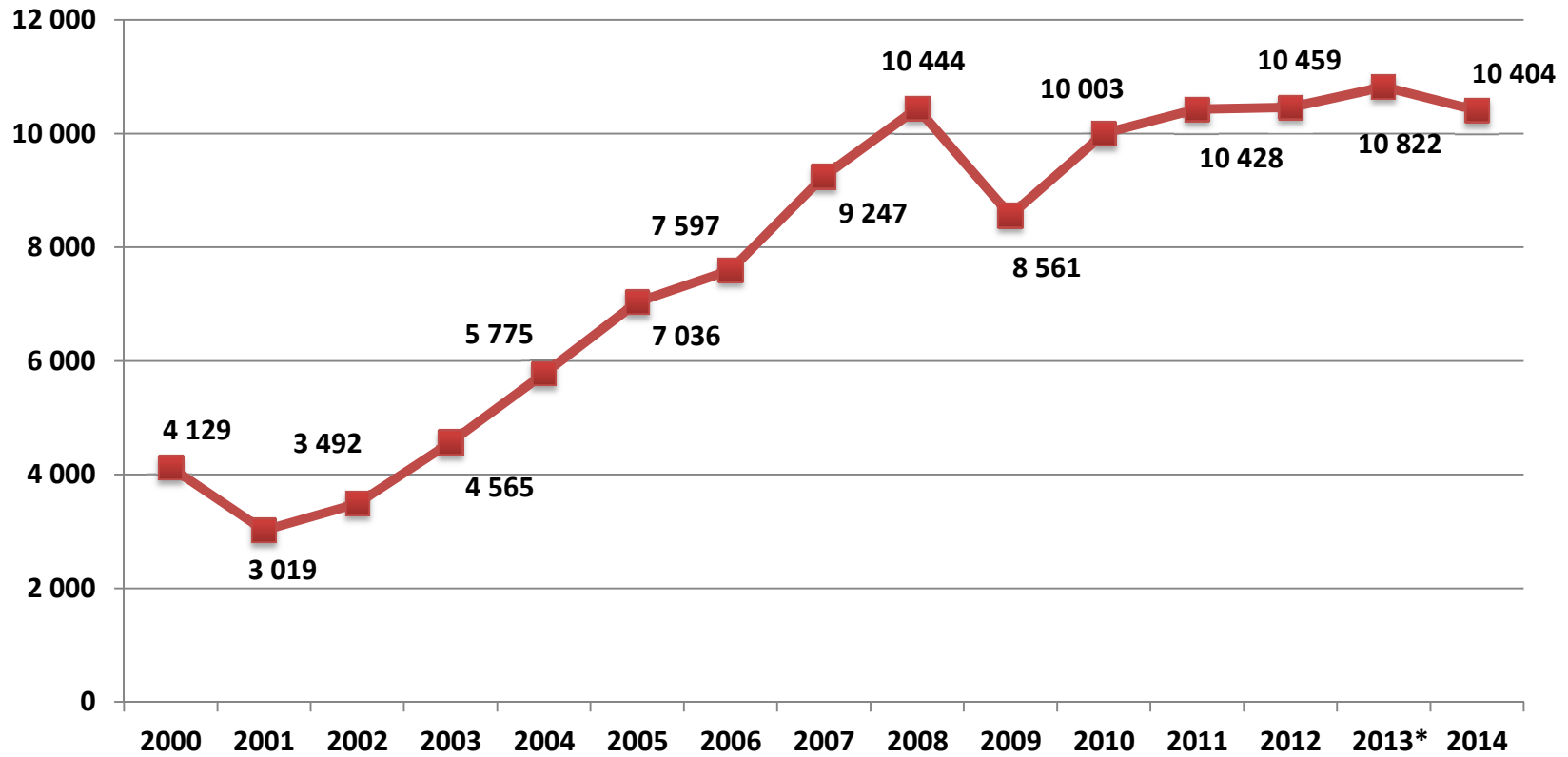


YEARS	2000	2001	2002	2003	2004	2005	2006	2007	2008	2009	2010	2011	2012	2013	2014
DEVELOPEMENT by TL (%)	6,8	-5,7	6,2	5,3	9,4	8,4	6,9	4,7	0,7	-4,8	9,2	8,8	2,1	4,2	2,9



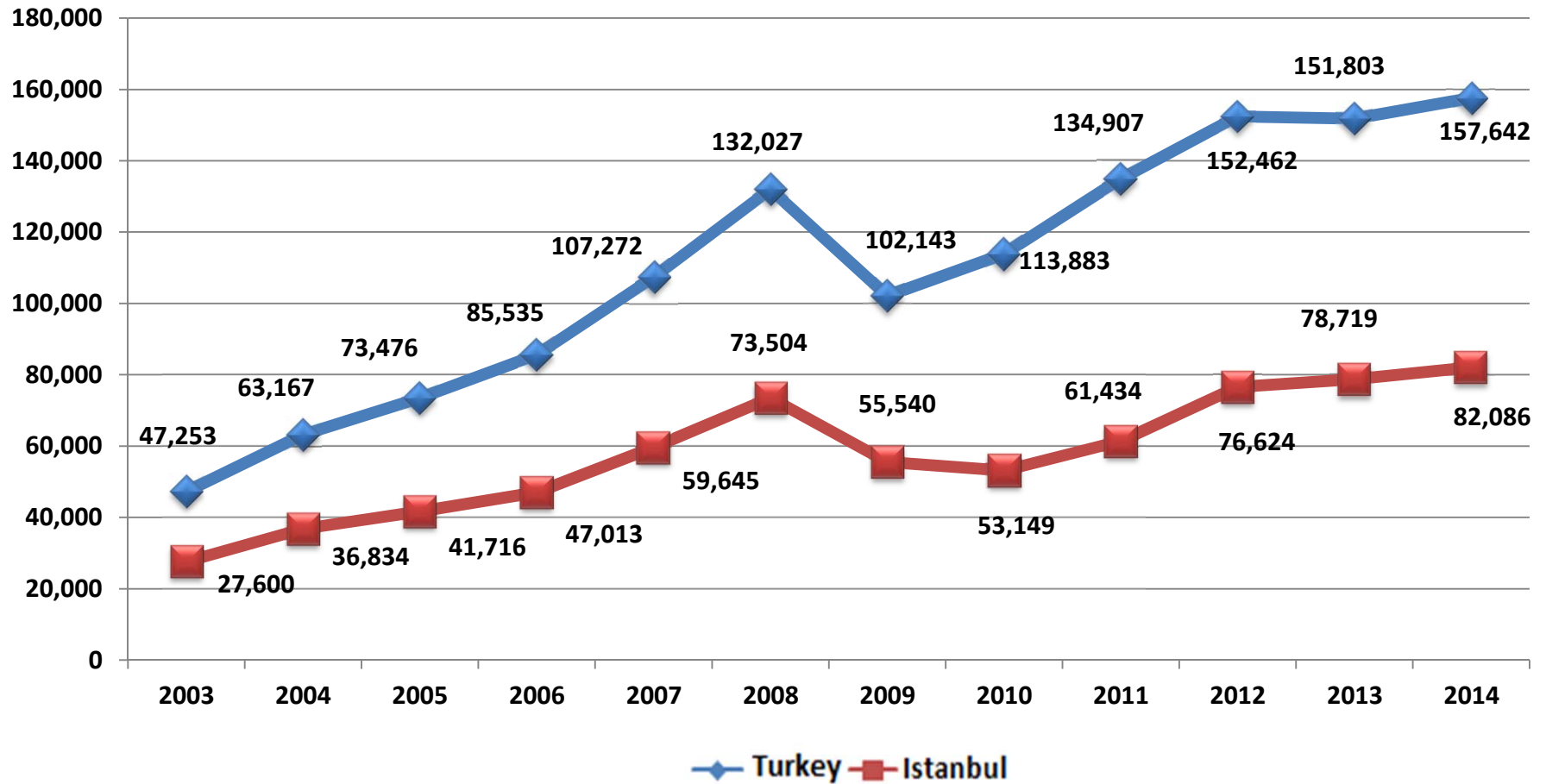
## Gross Domestic Product per Capita (GSYH-Turkey), 2000-2014

(thousand \$)

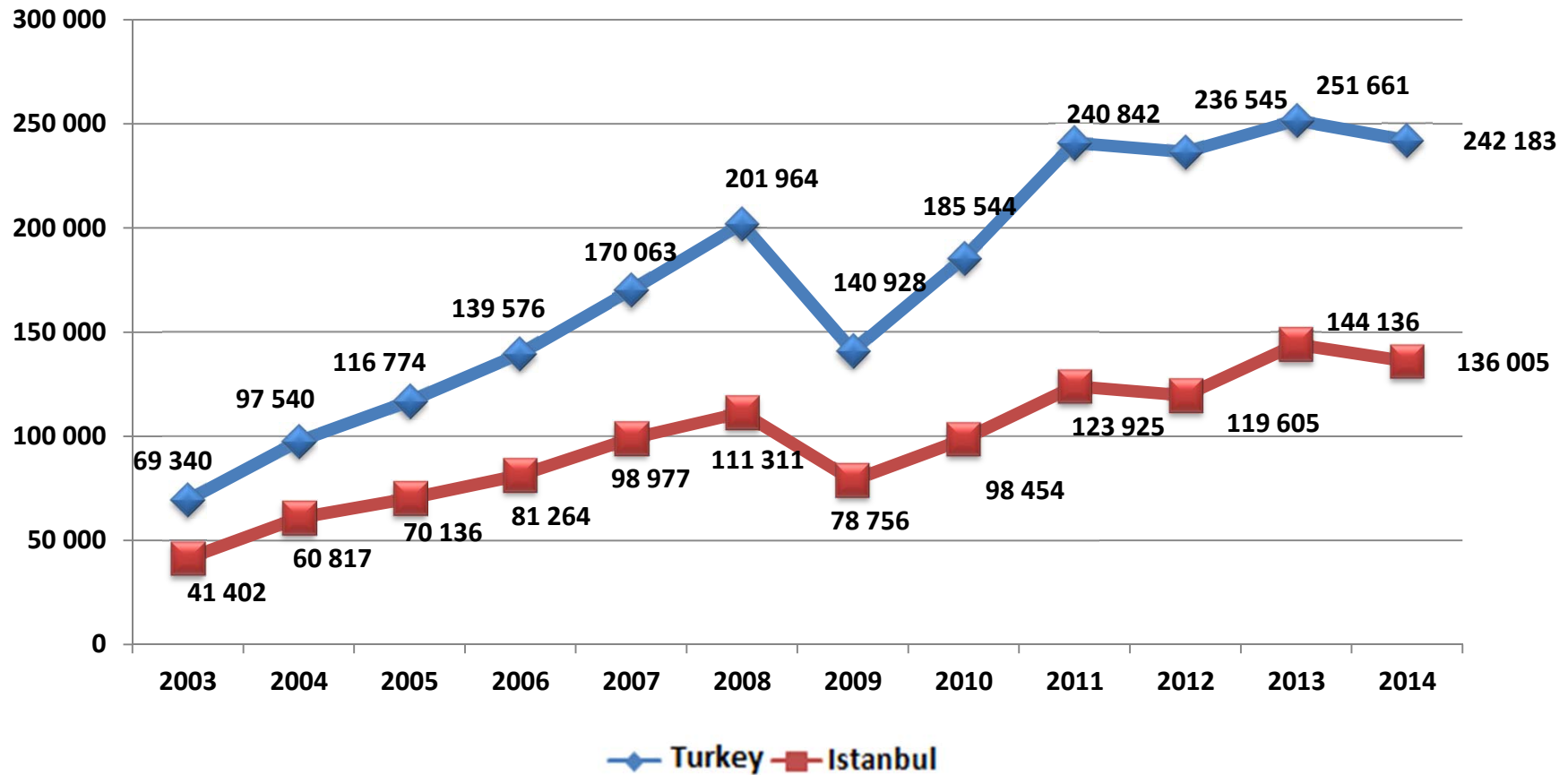


(\*) : Updated year

(Thousand \$) **Exportation by Years, 2003-2014 (Thousand \$)**



### Importation by Years, 2003-2014 (Thousand \$)

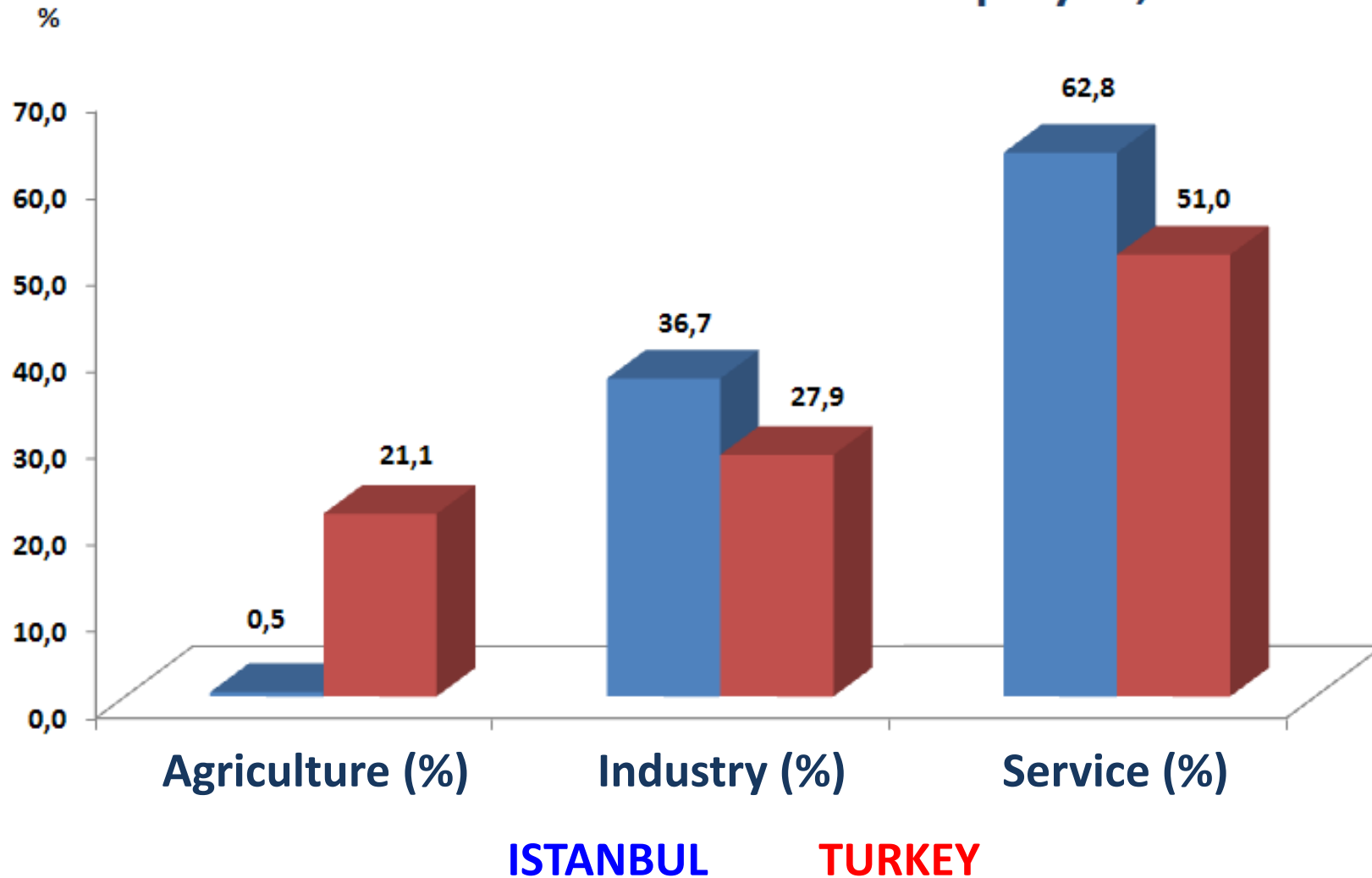


## Basic Labour Force Indicators, Turkey, June 2015

TURKEY	TOTAL	MAN	WOMAN
Labour Force (000)	30 141	20 683	9 458
Employment (000)	27 261	18 900	8 361
TURKEY	TOTAL	MAN	WOMAN
Employment Rate (%)	47,1	66,2	28,6
Unemployment Rate (%)	9,6	8,6	11,6
Unemployment Rate at non-agri. sectors(%)	11,7	10,0	16,4
Unemployment rate at the young pop. (*) (%)	17,7	15,5	21,8

*(\*) population between 15 and 24*

## Sectoral Distribution of the Employed, 2014



# TÜİK

“INFO IS HERE”

## TÜİK İstanbul Regional Office

[facebook.com/tuikistanbul](https://facebook.com/tuikistanbul)

[twitter.com/tuikistanbul](https://twitter.com/tuikistanbul)

Tel: 0212-258 92 96

[tuikistanbul@tuik.gov.tr](mailto:tuikistanbul@tuik.gov.tr)

